

# SHIGA IKYO

Shiga medical cooperative association news

# NEWS

【ドクターのお手伝いをする情報誌】  
滋賀県医師協同組合ニュース

1

2026

vol.714

特集  
P.4

シガリズムの旅VOL.4  
アクティブ滋賀

## CONTENTS

- 購買事業TOPICS ————— 6
- 福祉事業TOPICS ————— 8
- ドクターズライフサポート ——— 10
- 団体保険のご案内 ————— 11
- IKYO INFORMATION ————— 12
- 今月の逸品。 ————— 13

# 迎春

本年も  
滋賀県医師協同組合を  
何卒よろしくお願い  
申し上げます



理事長	高橋健太郎	(滋賀医科大学)	理事	小杉 厚	(東近江)
専務理事	樋上 雅一	(草津栗東)	理事	徳田 康孝	(彦根)
常務理事	重永 博	(大津市)	理事	岡崎 聡	(湖北)
理事	大森 聖一	(大津市)	理事	山内 一浩	(高島市)
理事	新木 真一	(草津栗東)	理事	木村 隆	(大津市)
理事	澤田 正史	(守山野洲)	理事	小椋 英司	(大津市)
理事	木村 一博	(甲賀湖南)	監事	大西 淳夫	(草津栗東)
理事	水原 寿夫	(近江八幡市蒲生郡)	監事	小西 常起	(守山野洲)

以上 16 名

事務局職員一同

## 創立60周年記念式典・祝賀会のご案内

### — 組合創立60周年の節目を迎えて —

昭和41年4月に設立された当組合は、本年をもって創立60周年を迎えることとなりました。

この節目の年を迎えられるのも、日頃よりご支援いただいております組合員の先生方、そして関係各位の皆様のお力添えの賜物であり、心より感謝申し上げます。つきましては、下記のとおり「第60期通常総代会」ならびに「創立60周年記念式典・祝賀会」を開催いたします。

これまでの歩みを振り返り、未来への展望を共有するひとときとなれば幸いです。

ご多忙の折とは存じますが、ぜひご臨席賜りますようお願い申し上げます。

詳細につきましては、改めてご案内申し上げます。

日時 令和8年5月16日(土)  
15:00～第60期通常総代会  
17:00～創立60周年記念式典  
18:00～祝賀会

会場 琵琶湖ホテル  
3階 瑠璃  
(大津市浜町2-40)

60th Anniversary

60年という年月の重みを胸に、これからの組合活動がより一層、現場に寄り添い、未来を見据えたものとなるよう、皆様とともに歩んでまいります。



# 迎えての新たな誓い 昭和101年を



滋賀県医師協同組合  
理事長  
高橋 健太郎

SHIGA IKYO  
RIJIKAI  
KANTO COLUMN

新春を迎え、組合員の先生方におかれましては、益々ご清祥のこととお慶び申し上げます。平素より滋賀県医師協同組合の事業運営に格別のご理解とご協力を賜り、心より厚く御礼申し上げます。

医療を取り巻く環境は益々厳しさを増し、物価高騰・人件費上昇・光熱費の負担増など、医療機関の経営に重くのかかる状況が続いております。補正予算での幾ばくかの補助は過年度の補填にすぎませんので、経営の持続的な安定のためには、大幅な診療報酬改定が望まれますが、その動向も先行きは不透明であり、医療現場はかつてないほどの経営的・構造的課題を抱えております。こうした局面においてこそ、医師協同組合の「協同の力」がその真価を発揮すべき時であると、改めて強く感じております。

本年、当組合は設立60周年という大きな節目を迎えます。昭和の黎明期に「医師のために、医師自らが支え合う組織を」との志のもとに創設され、以来60年にわたり、多くの先達のご尽力と組合員の皆様のご支援によって今日まで発展してまいりました。この節目の年にあたり、私たちは創立の精神を再確認し、さらに次の時代へと力強く歩みを進める決意を新たにしております。

創立60周年記念事業としては、5月16

日に第60期通常総代会と併せまして記念式典と祝賀会を予定しております。さらに、創立60周年記念誌の発刊も予定しており、先生方に実際にメリットを感じていただける「実利ある記念事業」となるよう、鋭意準備を進めております。

また、購買事業においては医療機器・医薬品・医療材料の安定供給と価格適正化を一層推進し、光熱費・事務用品等を含むコスト削減支援を強化いたします。福祉事業としての保険・共済事業では、医師の生活と診療を守る制度として、補償内容の拡充と手続きの利便性向上を進めてまいります。さらに、医師会との緊密な連携のもと、事業承継セミナーや各種研修セミナーなど、組合員のニーズに即した取り組みを深化させてまいります。

本年の午年は、馬が力強く駆けけるように、躍動と前進を象徴するといわれます。60周年を迎えた本組合も、歴史を踏まえつつ新たな挑戦に臆することなく、組合員の先生方の診療と経営を強力に支える「頼れる協同組合」として、さらなる発展を遂げる一年としたいと存じます。

結びに、組合員の先生方とご家族の皆様にとりまして、本年が健やかで実り多い年となりますよう心より祈念申し上げます。新春のご挨拶といたします。



# Shiga Rhythm シガリズムの旅

「シガリズム」は、滋賀ならではの「ゆったり流れる時間」や「自然と共に生きる暮らし」に触れることで、心のリズムを整えていく旅。せわしない日常から抜け出し、琵琶湖の水のように穏やかに流れる時間を感じる— そんな旅を一緒に楽しみませんか？

このコラムでは、滋賀の知られざるスポットや伝統文化、そして「シガリズム」がもたらす心地よさをお届けしていきます。どうぞお楽しみに！

ゆったり流れる時間を感じて  
心のリズムを整えるシガの旅へ！



## vol.4 アクティブ滋賀

穏やかな湖や山々に囲まれた滋賀県には、心地よく体を動かしながら、自然の力を感じられる場所が数多くあります。日々の忙しさの中で少し足を止め、ゆるやかに体を動かす時間は、心身のリフレッシュにもつながります。今回は、各地の観光協会スタッフが選んだ「アクティブ滋賀」のおすすめスポットをご紹介します。

自然の中で体を動かし、リフレッシュしながらエネルギーをチャージしてみませんか？

高島市

### ■高島市

冬の高島市は、山間部に広がる雪景色が美しく、朝日に輝く白銀の絶景は非日常的な魅力にあふれています。自然を満喫できるアクティビティも豊富で、琵琶湖湖岸の冬キャンプでは、満天の星空や対岸から昇る朝日を楽しめます。「マキノ高原キャンプ場」や「六ツ矢崎浜オートキャンプ場」など、冬



マキノ高原キャンプ場

も営業する施設で、雪に包まれた林間や湖畔で焚き火を囲む時間は格別です。スキーやスノーボードに加え、「箱館山スキー場」や「森林公園くつきの森」ではガイド付きスノーシュー体験も可能。遊んだあとは「マキノ高原温泉さらさ」や「くつき温泉てんくう」で温泉に浸かり、自然・遊び・癒しを存分に満喫できます。

※冬用タイヤの装着をお願いいたします。

【問合せ先】びわ湖高島観光協会 0740-33-7101

### ■長浜市

長浜市の冬を満喫するなら、雪遊びがおすすめ！「ヨゴコーゲンリゾートヤップ」は、本格的なグレンデと上質

な雪質が魅力で、スキーやスノーボードをしっかりと楽しみたい方に最適。初心者向けコースやキッズガーデンなどが充実しているため、家族連れでも安心して過ごせます。また「赤子山スキー場スノーパル」は、リフトのない緩やかな斜面が広がり、そり遊びや雪だるまづくりなど、気軽に雪とふれあえる人気スポット。小さなお子さまや雪遊びデビューにもぴったりです。どちらも自然豊かな環境にあり、雄大な雪景色の中で心も体もリフレッシュできる、アクティビティを楽しめます。

【問合せ先】  
ヨゴコーゲンリゾートヤップ：0749-86-3001  
赤子山スキー場スノーパル：0749-86-4145



## ■米原市

米原市には、冬でもアクティブに楽しめるスポットが揃っています。伊吹山麓の複合スポーツ施設「BIG BREATH」では、屋内のフットサルやテニスで天候を気にせず体を動かせるほか、ポニーやヤギとのふれあい体験も楽しめます。さらに、きょうりゅうぱーく内には、ティラノサウルスやトリケラトプスなどの恐竜の遊具があり、子どもたちに大人気です。一方、「グランスノー奥伊吹」は関西最大級のウィンタースポーツリゾートで、安定した雪質のもと、キッズパークから上級者向けコースまで幅広く揃っています。雪遊びやスキー・スノーボードを存分に楽しみ、家族や友人と冬の自然とスポーツを一日中満喫できる理想のスポットです。

【問合せ先】BIG BREATH：0749-56-0695  
 グランスノー奥伊吹：0749-55-0123

## 栗東スラックラインパーク you 空感（栗東市）

栗東市の「スラックラインパーク you 空感」は、小さなお子さまから大人まで楽しめる日本最大級の屋外型スラックライン専用パークです。冬でも、初心者から上級者向けまで用意されたラインで、常駐インストラクターのサ



赤子山スキー場スノーパール



ヨゴコーゲンリゾートヤップ

ポートを受けながら安全に挑戦可能。ライン上を歩いたりポーズを決めたりするだけで体幹やバランス感覚を鍛えられ、アクロバットや高難度ラインへの挑戦も楽しめます。併設のオートフリーキャンプサイトでは、冬のアウトドア体験を満喫でき、家族やグループでの冬遊びに最適です。

※但し、季節や天候などにより変更があります。  
 来場前に確認をお願いします。

【問合せ先】090-5158-8800

## グリム冒険の森（日野町）

日野町の「グリム冒険の森」は、冬ならではの自然体験が楽しめるキャンプ場。焚き火や星空観賞はもちろん、コテージでは暖かく快適に過ごせます。童話の舞台のような雰囲気の中、木工体験やクラフトづくりなど、室内でも楽しめる冬のアクティビティも充実。静かな森に包まれながら、心も体も温まるひとときを過ごせます。家族連れでも大人のリラックスタイムとしてもおすすめです。

【問合せ先】0748-53-0809

## 妹背の里（竜王町）

竜王町の「妹背の里」では、冬期限定の焚き火カフェ（11/1～3/1）をはじめ、自然の中でゆったり過ごせるシーズナルなアウトドア体験が楽しめます。テントサイトやバンガローでの滞在のほか、餅つき&豚汁づくりなど家族向けの「お正月キャンプ」、中学生から参加できる「竹灯籠教室」、石窯で焼く「ピザづくり体験」など多彩なプログラムも開催。焚き火のぬくもりと満天の星空に包まれて、冬ならではの心あたたまるとときをお過ごしください。

【問合せ先】0748-57-1819

日々忙しく働く中で、自然の中で体を動かす時間は、心と体を整える貴重なひとときです。滋賀には、湖や山、歴史あるまち並みの中で無理なく楽しめるアクティビティが揃っています。自然と向き合いながら、自分のリズムを取り戻す旅へ。ぜひ「アクティブ滋賀」で、新しい癒しの形を見つけてみてください。



BIG BREATH



グランスノー奥伊吹



栗東スラックラインパークyou空感



グリム冒険の森



妹背の里

Shiga Rhythm Trip

コラム・写真提供

## 公益社団法人びわこビジターズビューロー

1956年設立。滋賀の観光や物産を盛り上げる活動を行っている。琵琶湖を中心に広がる美しい自然、歴史と文化が息づく町並み、心と体に優しい食べ物——そんな滋賀の魅力がたくさんの人に知ってほしい！という思いで、国内外に発信している。



## PICKUP



白洋舎  
CLEAN LIVING

## クリーニング集配サービス

品物数、用件の多少にかかわらず、白洋舎のスタッフが集配にお伺いいたします。

組合員特別価格

通年料金の **10%OFF**

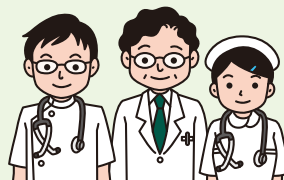
※特殊品は除く  
※他の割引との併用はできません

白衣類(診療用品)に限り

●白衣 ●予防衣 ●エプロン ●ナースキャップ など

特別価格 〈各1点につき〉 **500円+税**

※一部ご利用いただけない地域がございます。詳しくはお問い合わせください。

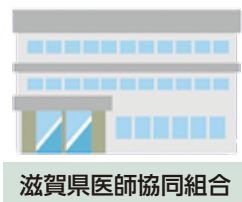


## お申し込みの流れ

**1** 組合員様へお伺い



**2** 組合員様が医師協へ連絡



**3** 滋賀県医師協同組合  
より白洋舎へ連絡



※定期集配または、スポット集配  
どちらも承ります。



白洋舎の担当者より  
ご連絡いたします。

## お引越し

お引越しの際は、まずお見積りを！

見積無料

組合員優待あり！



アート引越センター

引越基本料金 **30%OFF!!**

但し、3/15～4/10は割引適用外

●フリーダイヤル:0120-0123-61  
●受付時間:8:00～20:00(一部定休日あり)



サカイ引越センター

引越基本料金 **30%OFF!!**

●フリーダイヤル:0120-56-1141  
●受付時間:9:00～18:00(一部定休日あり)

お問い合わせの際は、必ず「滋賀県医師協同組合員」で  
あることをお伝えください。

## 医薬品 Pick Up



健栄製薬 ラビショット

速乾性すり込み式手指消毒

980ページ掲載

第3類医薬品

高濃度80%弱酸性アルコールで幅広い  
ウイルスに対応  
速乾性のすり込み式のため、タオルを  
使う必要がなく、交差汚染などの心配  
もありません。  
・成分/エタノール76.9～81.4vol%



注文コード	品番	入数	税抜価格
<b>073-032</b>	500ml(ポンプ付)	1本	<b>¥850</b>

PICKUP

## JCM 車買取サービスのご案内

株式会社JCMが、組合員の皆さま向けに安心・納得の車買取サービスを提供しています。

過度な営業や契約後の減額交渉は一切行わず、JPUC適正買取店認定第1号として公正で透明な取引をお約束します。

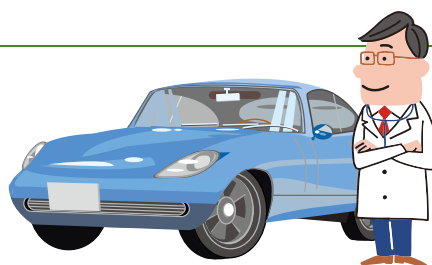
### ■JCMの信頼ポイント

設立は1984年、銀行・信販・生損保など多数の企業と提携する自動車流通商社です。

提携実績は大手企業や官公庁、各種協同組合など約1,700社にのぼり、豊富な買取実績と業界ネットワークを活かした高価買取が期待できます。出張査定や諸手続代行は無料で、管理コストを抑えることで買取価格に還元しています。

### ■サービスの特徴

- JPUC適正買取店認定に基づく公正な査定と契約。
- 出張査定無料でご自宅や職場で査定可能。
- 買取金額は約1か月前に確定し、引取り当日に現金支払いも可能。
- 諸手続代行も無料で、売却後のフォローも実施します。



### ■ご成約特典と流れ

#### ご成約特典

#### 商品券10,000円分を進呈

(※買取金額5万円未満は対象外) ANA/JALマイルへの交換も可能です。

### ■売却の流れ

申込 → 出張査定・見積 → 金額提示・契約 → 引取り・支払い → 売却後フォロー。

査定から契約、引取りまでスムーズに対応します。

～詳細は折込チラシをご覧ください～

## オンライン書店

### 雑誌定期購読サービスのご案内

富士山マガジンサービスの雑誌定期購読サービスを特別価格でご利用いただけます。雑誌は10,000点以上、定期購読は送料無料で割引特典があり、**組合員はさらに5%OFF**でご利用可能です。

### ■主な特徴

- 選べる支払方法：月額払い／一括前払い
- バックナンバー購入可：単品1冊から注文可能
- 支払方法：ご利用月の翌月に組合登録口座から引落

### ■利用開始(簡単3ステップ)

- ①折込チラシを確認し、FAXまたはメールでマイページ開設を申請
- ②申込後1～2週間でID・パスワードを受領
- ③ログインして購読開始

既に登録済みの方は医協扱い(プレミアム法人)への切替が可能です。購読やマイページ開設は購読担当までご連絡ください。詳細は同封チラシをご確認ください。



## PICKUP

## 団体保険 年度更新のお知らせ

加入されている皆様には順次ご案内させていただきます。新規加入についても随時対応いたします。

### 医師賠償責任保険

引受保険会社：損害保険ジャパン

**更改日** 令和8年4月10日(1年更新)

**引受団体** 一般社団法人滋賀県医師会

#### 特長

- 医療行為によって生じた患者の身体障害に対する損害賠償責任を補償する【医師特約】と、医療施設の建物や設備等の管理上の損害賠償責任を補償する【医療施設特約】をセットにした内容が基本契約となっています。
- 団体割引20%適用

### おすすめオプション

#### 医療機関用団体サイバー保険

サイバー攻撃は大手企業だけでなく、中小企業や医療機関も標的になっています。攻撃者にとって重要なのは「侵入できるかどうか」であり、規模の大小は関係ありません。

医療機関は、患者情報や診療データといった機密性の高い情報を扱っているため、サイバーリスクは高くなります。万が一、サイバー攻撃を受けた場合には、各種対応のために様々な費用が発生します。加えて損害賠償金や喪失利益が発生する可能性があります。「医療機関用団体サイバー保険」では、これらの損害を包括的に補償します。

また事故発生時には保険会社が必要な専門業者を迅速に手配する「**緊急時サポート総合サービス**」が利用できるのも、安心です。



### クレーム対応費用保険

引受保険会社：損害保険ジャパン

#### 更改日

令和8年4月1日(1年更新)

#### 引受団体

一般社団法人滋賀県医師会

#### 特長

- 専用相談窓口【クレームコンシェル】への無料相談サービス利用
  - 弁護士委任した場合の費用補償
- クリニックや病院において医療行為以外の業務に関する患者や利用者からのクレームや苦情・迷惑行為に対して速やかな解決を支援する保険です。理不尽なクレーム行為への対応に要する人的・精神的負担の増加や、弁護士委任の費用負担といったリスクに備えておく安心です。



### ウォームハート

(居宅サービス・居宅介護支援事業者等賠償責任保険)

引受保険会社：損害保険ジャパン

#### 更改日

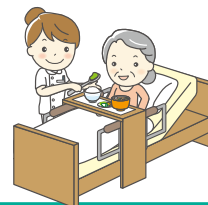
令和8年4月1日(1年更新)

#### 引受団体

滋賀県医師協同組合

#### 特長

- 利用者宅の介護用ベッドを操作している際に誤って壊してしまった
  - 施設の手すりが壊れていたため、利用者が転んで骨折した
  - ベッドから転落させケガをさせてしまった
- など、介護保険法・障害者総合支援法・社会福祉法の指定事業者向けの賠償責任保険で、事業活動におけるリスクを包括的に補償します。



SJ25-12302 (2026/01/05)



## PICKUP

## 集団自動車保険のご案内

医師協同組合の組合員様とご家族は、自動車保険の割引が適用できます。

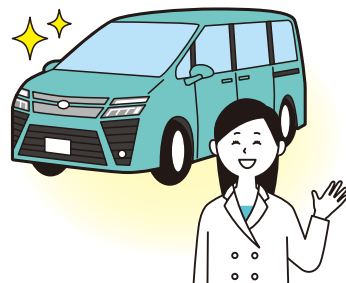
集団扱い

5%割引



さらに  
2台以上の  
ご契約なら

3%~6%割引



### 集団自動車保険のメリット

- ①お支払いは組合登録口座からお引落として安心
- ②集団割引の適用で割安な保険料
- ③同居のご家族のお車も集団扱いの対象

※割引適用には諸条件がございますので、詳細についてはお問い合わせください。

【取扱保険会社】損保ジャパン・東京海上日動・三井住友海上

SJ25-09824 (2025/11/17)

## グループ生命共済制度

### 『グループ生命共済制度（団体定期保険）』のご案内

万一の**死亡**または**所定の高度障害状態**を保障する保険です。

組合員はもちろん、配偶者様・お子様などご家族の方でもご加入いただけます。



団体名:一般社団法人全国医師厚生会  
幹事保険会社:日本生命

最大  
1億2,000万円  
保障



団体名:一般社団法人日本医師休業共済会  
幹事保険会社:SOMPOひまわり生命

### ■メリット

- 医師の診査は不要、健康状態等の告知による申込です。
- 1年ごとに収支計算をおこない剰余金が生じた場合は配当金としてお返しします。
- 全国各地の医協と連携し安価な保険料を実現しています。
- 毎年更新のため、自身のライフプランの変化に応じて保障額の見直しが可能です。

### ■おすすめしたい方

- 万一に備え、ご家族にお金を残しておきたい方
- 保険料は割安にした死亡保障がほしい方
- 簡単な手続きで加入したい方

# Doctor Life Support Topix



## ハウジングサポート

土地探しから物件紹介・インテリア購入まで、割引や特典があります。



新築マンション	請負戸建	分譲戸建	リフォーム	仲介物件	インテリア	保険
0.5~1% 割引	3% 割引	1~2% 割引	3~5% 割引	仲介手数料 20%割引	優待・特典	集团扱割引 約10~15%

※割引率の異なる提携会社もあります。また、分譲戸建については対象外の会社もあります。

### ■提携割引の対象者

- ☐ 組合員・賛助会員・勤務医部会員
- ☐ 上記のご家族
- ☐ 組合員(法人・個人)の医療機関に勤務する医療従事者

※ご家族・医療従事者については一部対象外物件がございます。

### 新築お祝い金制度

当組合からの紹介で、提携ハウスメーカーの注文住宅を成約された場合、提携割引とは別に「新築お祝い金」の特典がございます。

※お祝い金は請負戸建に限りません。建築条件付分譲などは含まれません。

※ハウスメーカーによりお祝い金額は異なります。

詳しくは購買担当までお問い合わせください。

## 新築分譲マンションピックアップ

### ブランズタワー大阪梅田／東急不動産

- 梅田徒歩圏、谷町線「中崎町」駅徒歩3分
- 扇町公園近接、地上38階建・総256邸のタワーレジデンス
- 入居時期 2027年3月下旬
- 進化する梅田で自然と共鳴し、心地よく、生きることを目指した新しい価値観の都心タワーレジデンスが誕生



## カーライフサポート

### 医協のカーライフサポートをぜひご活用ください！

ボルボやBMW、ベンツなど、輸入車を中心に約20社のディーラーと提携しています。詳しくはお問い合わせください。



### ■組合員特典

- ・特別値引き
- ・ギフト券、食事券の進呈
- ・ガラスコーティングサービス
- ・オプション、付属品割引など

### ■ご利用方法

- ①当組合までご連絡ください。
- ②当組合からディーラーへご紹介のご連絡をいたします。
- ③ディーラー担当者から折り返しお電話させていただきますので、直接ご商談ください。

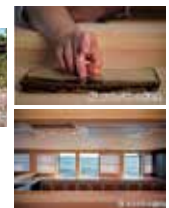
※特典の適用についてはディーラーと商談を始める前に、当組合までご連絡いただいた場合に限りです。



## Doctor's Tour

### 2026年4月旅行“Doctor's Tour”

東京 屋形船「鯰 おりがみ」を特別貸切運航  
至極の美食体験2日間



2026年4月4日(土) ~5日(日)

お一人様 **185,000円**(2名1室／新大阪発着)

宿泊場所 ホテル椿山荘東京(洋室 庭園側)

銀座の名店「鮨むらやま」監修の至高の江戸前鮨を全12席限定・檜造りのカウンターを備えた屋形船で味わう特別な体験をお楽しみください。

京都

ミシュラン3つ星獲得「菊乃井本店」で  
ご昼食・春の風物詩「都をどり」鑑賞



2026年4月5日(日)【日帰り】

お一人様 **55,000円**(梅田／京都駅八条口発着)・貸切バス

ミシュランガイド2025で3つ星獲得の「菊乃井本店」で京会席をご用意。春の風物詩「都をどり」の他、枝垂桜が華麗な高台寺もご案内いたします。





## 組合ならではの団体制度・割引のご案内

組合ならではのお得な制度をご案内します。カーライフや住まいのサポートをはじめ、団体所得補償保険・グループ生命共済・火災保険・自動車保険など、幅広い分野で安心を提供いたします。ぜひこの制度をご活用ください。

### 割引

#### 特別優待で快適カーライフ



#### カーライフサポート

提携特別優待を利用することができます。  
輸入車を中心に約20社と提携しています。  
ご売却をご検討の場合は無料出張査定サービスもご紹介しております。

**メリット** ➡ **5~12%割引・オプション等サービス**

### 割引

#### 特別優待で安心住まいづくり



#### ハウジングサポート

提携特別優待を利用することができます。  
大手マンション、ハウスメーカーを中心に約30社と提携しています。さらに注文住宅は「新築お祝い金制度」が適用される場合もあります。

**メリット** ➡ **新築マンション0.5~1%・注文住宅3%割引**

### 団体制度

#### 働けなくなった時の安心サポート



#### 団体所得補償保険 団体長期障害所得補償保険

医業経営に欠かせない保険です。病気やケガによる就業不能の場合でもクリニックを維持するランニングコストやご自身の生活費は必要となります。補償額は最大月額300万円、医師の診査不要で簡単な健康状態の告知のみで加入できます。

**メリット** ➡ **団体割引30%、無事故返戻20%**

### 団体制度

#### お手軽な保険料で高額保障



#### ドクターグループ生命共済 プラスグループ生命共済

万が一に備える団体死亡保険です。  
お手軽な保険料で高額保障を準備できます。  
1年毎に保障額の見直しが可能、健康状態の告知で加入できます。剰余金が生じた場合は配当金を受け取ることができます。

**メリット** ➡ **医師の診査不要、最大1億2千万円保障**

### 団体制度

#### 集団割引で住まいの安心補償



#### 集団扱火災保険

一般契約と比較して保険料が割安になります。クリニックだけではなく、ご自宅も対象です。保険料は当組合登録口座から引去で便利です。既存の契約が更新のタイミングでお切替えをご検討ください。

**メリット** ➡ **集団割引 最大約14.2%**

### 団体制度

#### 集団割引でお得に安全ドライブ



#### 集団扱自動車保険

一般契約と比較して保険料が割安になります。保険料は当組合登録口座から引去で便利です。お乗り替えや既存の契約更新のタイミングでお切替えをご検討ください。

**メリット** ➡ **集団割引5%**

### 団体制度



#### 団体割引で備える安心の保障

#### 生命保険団体扱制度

現在加入されている生命保険保険料の払い込みを当組合経由にお切替えいただくことで、保険料の割引を受けることができる制度です。生命保険は長期にわたり保険料を払い込みますので、少しの割引であっても大きな節約となります。

**メリット** ➡ **団体割引 約1~3%**

#### (団体扱引受生命保険会社)

日本生命、第一生命、明治安田生命、住友生命、大樹生命、フコク生命、ジブラルタ生命、メットライフ生命、朝日生命、SOMPOひまわり生命、アフラック、三井住友海上あいおい生命、東京海上日動あんしん生命

お問い合わせ ▶▶▶ カーライフ・ハウジングサポート：購買担当/保険・共済関連：福祉担当

## 医療機器等の購入に便利な 小口特別融資

小口特別融資とは…

固定金利 0.8%

小口特別融資は、組合員が設備投資等の際に当組合を通じて医療機器や電子カルテ、什器備品等をご購入(紹介依頼)いただいた場合、低金利で手軽に資金をご用立てする相互扶助制度です。

なお、ご利用にあたっては見積依頼等の第一報を必ず当組合までお願いいたします。

低金利 (固定金利)	限度額 1,500万円	最長72ヶ月 均等返済	返済は 当組合登録 口座から 毎月定額引去
担保不要	事務手数料 不要	手続きが手軽	一括返済可能 (手数料不要)

★キャッシュを手元に残し、一時的なお支払いの負担を軽減することができます。

★低金利のため、金利負担が少なく経済的です。

■お申し込み・お問い合わせは便利な  
お問い合わせフォームからどうぞ

(確認次第、当組合からメールまたはお電話でご連絡させていただきます)  
※融資には諸条件がありますので、詳しくはお問い合わせください。



## 滋賀県医師協同組合「事業承継サポート」

近年、様々なご事情により閉院をご決断される際、一方で新規開業をご検討される際に、「事業承継」という選択をされる先生方が増えており、当組合にも多くのお問い合わせをいただいています。

当組合では専門家と連携のうえ、クリニックの事業承継(第三者・親族間)をサポートしています。

「譲りたい」、「引き継ぎたい」双方の先生方の無料相談をお受けしておりますのでお気軽にご相談ください。

○事業承継は譲る医師、引き継ぐ医師双方にメリットがある

○医師のメリットだけではなく、地域医療の継続・活性化という点で社会的に大きな意義がある

- ・譲渡希望クリニックの物件情報についてはお問い合わせください。
- ・閉院についてもサポートいたしますのでご相談ください。

お問い合わせ  
フォーム



事業承継ご相談 ▶ TEL : 077-516-8660

## 協同組合融資制度のご案内

令和7年度下半期(令和7年10月～令和8年3月)

■自家貸付 当組合から直接貸付

	小口特別融資※1	小口融資
資金使途	当組合購買事業の利用資金	医療に関連する運転資金、設備資金等
限度額	1,500万円 (3,000万円)	500万円
金利	固定金利 0.8%	固定金利 1.975%

※1 小口特別融資で賛助会員が組合員から事業承継をおこなう場合は限度額3,000万円、期間10年以内

■制度融資 提携金融機関取扱い

【提携金融機関(信用金庫)】

滋賀中央信用金庫、湖東信用金庫、長浜信用金庫、京都中央信用金庫

	ドクタープラチナム	ドクタープラチナムフリー
資金使途	運転資金・医療に係る設備資金 子弟教育資金・これらを資金使途とする 借入金の借換資金	自由資金 (但し投機性資金を除く)
融資限度額	12,000万円	1,500万円
金利	変動金利 1.8%	変動金利 1.9%

各制度の金利についてはお問い合わせください

- ドクタープラチナムが商品改定されました。
- ・変動金利のみのお取り扱いとなりました。
- ・開業後1年未満の方についても限度額が12,000万円となりました。

## 勤務医部会のご案内

勤務医の先生方の福利厚生をサポート

●協賛費1口1万円をお預かりいたします。(脱退時返金)

●会費・賦課金等は不要です。

加入条件等、詳細につきましてはお問い合わせください。

(メリット一例)

- お車の購入、お住まいの購入時に割引等の特別優待
- 書籍(医学書、一般書籍)の割引購入
- 団体保険、火災・自動車保険等の集団割引
- セミナー、親睦事業等への参加

加入メリット  
はこちら



お問い合わせ  
はこちら



## 支払調書の送付について

令和7年3月末に当組合から利息をお支払いした方へ、令和8年1月下旬に支払調書を送付いたしますので、令和7年分の確定申告等にご利用ください。

ご不明な点等ございましたら、総務経理課までお問い合わせくださいますようお願い申し上げます。

【当組合からお支払いした利息について】

- ・所得税の確定申告書の雑所得(その他)に含めて申告してください。
- ・貸付台帳(借入金明細書)の写しを必要とされる場合はお申し出ください。





生まれが福岡県糸島市、糸島高校出身である。高校2年生の夏休み、自転車で九州を1周した。なんとなく、自転車で走った道をハーレーで走るのは楽しそうだと思い、ツーリング旅行を決めた。

滋賀から大阪南港にハーレーで向かう。フェリー・サンフラワー号に、ハーレーとともに乗船し、鹿児島県の志布志港まで、約20時間。到着したら早速、日本最南端の佐多岬に向かってツーリングを開始。2時間ほどで到着し、海岸の景色を眺めて楽しめた。次の目的地に向かう前に、フェリー・なんきゅう（根占港～山川港）に、予約電話をかけたらく今日は風が強く波が高いので、フェリーは欠航です。＞と返答があり、前途多難。大隅半島からフェリーにて薩摩半島へ飛びを計画していたが、すべて水の泡（割引券も入手済みだったのに…。）計画通り行かないのも一興。一路陸路で宿を目指し薩摩川内へ走った。次の日から、海岸線沿いを北上し、三和フェリーで熊本県天草へ抜け、世界遺産崎津天主堂を通過。海岸線を縫うように走り、島鉄フェリーで長崎県島原市雲仙に。雲仙岳や普賢岳の景色に期待し頂上に向かうも、霧のせいで何も見えず。長崎市を通過し、西海橋に向かった。50年前に自転車で通ったはずなのに、ほとんどすべてが

新しく、何の記憶の欠片もなかった。佐世保を通過し平戸に向かう途中、本土最西端 神崎鼻公園に気付き、行ってみた。ツーリング中は、岬、灯台、山の峠道、ダムなど、兎に角、土地の端っこや蛇行した道を行きたくなる。ふと気が付いたが、今年は、北海道もツーリングし、最北端 宗谷岬、最東端 ノシャップ岬を訪れている。この九州のツーリングで、最西端 神崎鼻公園、最南端 佐多岬を通過したので、図らずも、日本本土四極踏破を成し遂げた。

平戸にあるカトリック宝亀教会で、70代後半の老婦人が転倒し鼻血を出していた。大丈夫ですかと声を掛け、様子を観察していると平気そうだったので、教会を見学した。帰りにも見かけたので、再度声を掛けると、ご主人が「大丈夫です。救急車を呼びました」と。しまった、「医者です」と診察すれば、救急車を呼ばずに済んだのではないかと反省した次第。

佐賀県唐津にて、鏡山から虹の松原を眺めた。福岡県糸島では、小中学校の友達二人と再会できた。なんと50数年ぶりであった。福岡湾にある志賀島（金印が発見された島）を1周し、宮地嶽神社に参拝した。大分港よりフェリーで神戸港に帰り、高速で無事に滋賀に帰ってこられた。やれやれ。

連載  
コラム  
vol.10

## ／ 今月の逸品。

滋賀県内でつくられる様々な逸品たち。  
その中から今月の逸品をご紹介します！  
LINEから抽選で当たるプレゼント企画も！



### 多賀大社門前で愛され続ける「糸切餅」

伊邪那岐と伊邪那美を祀りお多賀さんの愛称で親しまれる滋賀県第一の大社である「多賀大社」。伊勢神宮の親神様と知られ「お伊勢参らばお多賀へ参れ お伊勢お多賀の子でござる」とも歌われます。その門前で名物として愛され続ける「糸切餅」。長寿と平和を願い平らに長く伸ばし、三味線の糸で切ることが由来です。純国産米を使い、ほどよい甘さの自家製こしあんを包んだ柔らかな風味と口当たりの良い生和菓子です。生餅の為、日持ちしないことから「日本一繊細なお菓子」と呼ばれます。

県内はもとより特に東海・関西圏の方々には根強いファンが多く、参拝の折には必ずお立ち寄り頂きご賞味いただいております。流行りに流されず、しかし伝統に縛られ過ぎることなく、唯一無二の多賀やの「糸切餅」を作り続けたいと想います。



#### 多賀や

■犬上郡多賀町多賀601  
■TEL:0749-48-1430  
■営業時間:8:00～17:00(1月は延長)  
※売切れ次第、早めに閉店する場合がございます  
■休業日:年中無休



#### 抽選 プレゼント

『糸切餅マフラー  
タオル』を抽選で  
3名様にプレゼント！

滋賀医師協公式LINEから  
お友だち登録の上、ご応募ください。

- トークにて  
①医療機関名  
②応募者氏名  
③1月号プレゼント希望  
と送信してください。



お友だち募集  
中！

※当選は発送をもってかえさせていただきます。  
※組合員・賛助会員に限りません。  
※1会員1回限り  
※電話、メール、FAX、ハガキでの応募は受け付けておりません。

締切:令和8年2月10日まで



# 受け継ぐのは、人への思い。

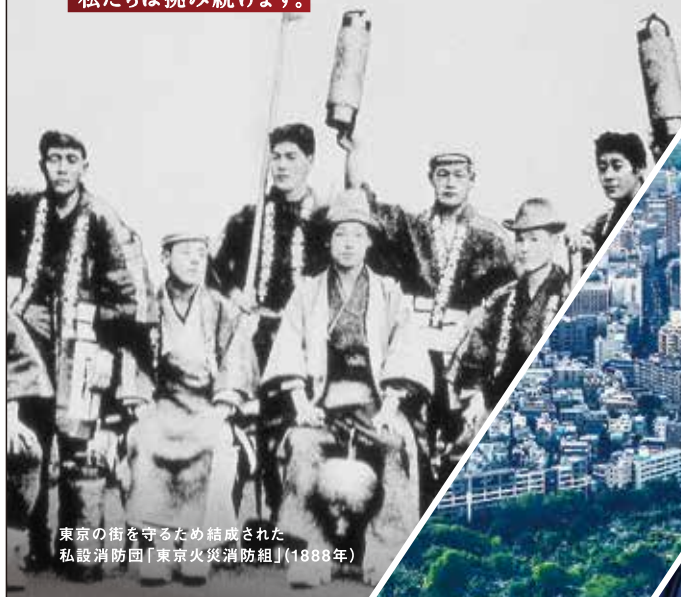
私たちの始まりは130年以上前の明治時代。

「人々の暮らしや幸せをお守りしたい」

この創業の思いが、原点であり原動力です。

これからも、すべての人々の幸せとより良い社会の実現に向け、

私たちは挑み続けます。



東京の街を守るため結成された  
私設消防団「東京火災消防組」(1888年)

損保ジャパンの  
ブランドストーリーは  
こちら▶



損保ジャパン

## 大阪ガス都市開発の分譲マンションブランド「シーンズ」



シーンズ塚口(完成済)

人生に感動する一邸を。

SCENES

提携特典

販売価格(税抜)より

1%割引

させていただきます



購入者が選ぶ  
SUUMO  
AWARD

SUUMO AWARD 2025 関西  
分譲マンションデベロッパー・販売会社の部  
省エネ部門 最優秀賞  
総合評価 優秀賞  
内覧会満足度部門 優秀賞  
住み続けられる住まい部門 優秀賞



大阪ガス都市開発株式会社

分譲住宅事業部 担当: 冬野

お問い合わせ

TEL: 06-4707-6308

<https://ogud.co.jp>

営業時間 9:00~17:40(土・日曜、祝日定休)

スマートフォンはこちら▶







マセラティ ご試乗予約受付中

**Maserati GranCabrio Trofeo**

エンジン形式: Nettuno V6 ターボチャージャー 総排気量: 2002 cc  
0-100km/h 加速: 3.6 sec 最高速度\*: 315 km/h 最大出力: 550 ps  
□写真は欧州仕様車です。一部日本仕様車と異なる場合があります。  
※諸元は欧州仕様車によるイタリア本社計測値です。

**マセラティ 京都**

株式会社マツシマトラйдント キャピタル  
〒015-0041 京都府京都市右京区西院南高田町10  
TEL: 075-314-6000 営業時間: 10:00-18:00  
定休日: 毎週火曜日  
<https://www.dealers.maserati.com/kyoto>



滋賀県医師協同組合 組合員の皆様へ

**不動産仲介は  
近鉄不動産にお任せください!**

不動産のご購入、  
相続、税金等に関しても、  
お気軽にご相談ください。

売買成約時の  
仲介手数料を

**20%割引**

とさせていただきます。

但し、割引特典を受けるには、必ず媒介契約締結までに組合員であることを申し出ください。

※2025年2月現在

**相談無料**

**査定無料**

**秘密厳守**

近鉄不動産は、全53営業所の  
豊富な実績と近鉄グループの  
仲介ネットワークがあります!

売却査定ホームページ

このQRコードを読み取  
ると、査定サイトに簡単  
にアクセスできます。  
ぜひご利用ください。

▼瀬田川以東のご相談▼

**草津営業所**

〒525-0026  
草津市津川1丁目2番15号(くさつビル1階)  
●TEL (077) 567-0835 ●FAX (077) 567-0836  
●E-mail: e-kusatsu@kintetsu-re.co.jp  
定休日: 毎週水・木曜日 営業時間: 午前10時~午後6時

▼瀬田川以西のご相談▼

**大津営業所**

〒520-0025  
大津市皇子が丘2丁目10番27号(西大津ISビル2階-A)  
●TEL (077) 510-0202 ●FAX (077) 510-0203  
●E-mail: e-otsu@kintetsu-re.co.jp  
定休日: 毎週水・木曜日 営業時間: 午前10時~午後6時

近鉄の仲介

**近鉄不動産**

0120-135-764

0800-222-0202



医師協同組合 組合員の皆様へ

## ボルボ特別斡旋販売のご案内



Photo: XC60 Ultra T6 AWD Plug-In Hybrid

アクティブなライフスタイルに応えるミドルサイズ SUV

### VOLVO XC60

XC60 Plus B5	¥7,890,000 ▶ ¥7,022,100
XC60 Ultra B5 AWD	¥8,790,000 ▶ ¥7,823,100
XC60 Ultra T6 AWD Plug-In hybrid	¥10,290,000 ▶ ¥9,261,000

最大 **11%OFF**  
(最大約102万円OFF)



Photo: XC90 Ultra T6 AWD Plug-In Hybrid

### VOLVO XC90

**12%OFF**  
(最大約142万円OFF)

XC90 Plus B5 AWD	¥10,190,000 ▶ ¥8,967,200
XC90 Ultra B5 AWD	¥10,990,000 ▶ ¥9,671,200
XC90 Ultra T6 AWD Plug-in hybrid	¥12,940,000 ▶ ¥11,516,600



Photo: V60 Ultra B4

### VOLVO V60

最大 **9%OFF**  
(最大約73万円OFF)

V60 Plus B4	¥6,590,000 ▶ ¥5,996,900
V60 Ultra B4	¥7,190,000 ▶ ¥6,542,900
V60 Ultra T6 AWD Plug-in hybrid	¥9,190,000 ▶ ¥8,454,800

**提携特別ご優待** 対象のボルボ新車を、車両本体価格より最大**12%OFF**でご購入いただけます。

さらに、ボルボ・カー・ジャパン(株)が実施している各種キャンペーンとの併用も可能です。  
その他モデルについても対象となっておりますので、詳しくはセールス・スタッフまでお問い合わせください。

**医師協同組合加入の方へのファミリー優待制度により、2親等以内のご親族様もご優待の対象となります。**

●写真は海外仕様、日本仕様は右ハンドルになります。また、一部オプション/アクセサリ装着車となります。●表示価格はメーカーオプション/アクセサリの価格、税金、保険料、登録の諸経費、リサイクル料金を含まない車両本体価格であり、参考価格です。消費税は表示価格に含まれます。●一部対象外のモデルもございます。●販売価格はボルボ・ディーラーが独自に定めておりますので、お問い合わせください。●Google、Google Play、Google マップは Google LLC の商標です。●Google マップ、Google アシスタント、Google Play は 5 年間無償でご利用いただけます。それ以降のご利用は有償となります。●提供サービス開始時期は、機能により異なります。●記載の内容は、2025 年 12 月 1 日現在のものです。予告なく変更される場合があります。●店舗にご希望のモデルの展示車および試乗車のご用意がない場合がございます。●詳しくは、ボルボ・ディーラーへお問い合わせください。



ボルボは全車、Google 搭載。

**5 YEAR WARRANTY**  
安心の長期、新車 5 年保証

詳しくはボルボ・ディーラーまたは、ボルボ・ウェブサイトへ、[volvocars.jp](http://volvocars.jp)

### ボルボ・カー 滋賀

電話番号 **077-584-5821**

〒525-0066 滋賀県草津市矢橋町 92 番地 1

営業時間/10:00~18:00 定休日/月曜日、第1・第3・第5火曜日

スムーズなご対応を行うため  
来店前のご予約をお願いしております



V O L V O

【発行所】滋賀県医師協同組合

〒520-3031 栗東市縄 1 丁目10-7 tel. 077-516-8660(代)/☎0120-149-110 fax. 077-553-6770/freefax. 0120-149-540

【発行日】令和 8 年 1 月 20 日 発行人: 高橋健太郎

【印刷所】大津市富士見台 3 番 18 号 宮川印刷株式会社 tel. 077-533-1241