

# ドクタースツア

2022年 8月 国内

ドクターだけの安心を確約したハイクラスな旅を提供いたします

このツアーは、大阪府医師協同組合、岡山医師協同組合、京都府保健事業協同組合、神戸医師協同組合、滋賀県医師協同組合、名古屋市医師会協同組合、奈良県医師協同組合、和歌山県医師協同組合の各旅行係による共同企画です。

各組合TEL. ■大阪府医師協同組合 06-6768-2047 ■岡山医師協同組合 086-201-1414 ■京都府保健事業協同組合 075-223-1493 ■神戸医師協同組合 078-241-8819  
■滋賀県医師協同組合 077-516-8660 ■名古屋市医師会協同組合 052-937-7833 ■奈良県医師協同組合 0742-34-7991 ■和歌山県医師協同組合 073-422-2678

※こちらは正式なパンフレットではございません。お申し込みの際は必ず各社パンフレットをご請求いただき、内容をご確認の上お申し込みください。  
※各協同組合へご依頼いただければ、旅行会社より詳しい資料と旅行条件書をお送りいたします。※運送機関等の運賃・料金が値上げされたときは、その差額をいただく場合もございますのでご了承ください。  
※掲載の写真は全てイメージです。※「新型コロナウイルス感染症」に伴う「感染症危険情報」に基づき、催行中止または変更等がある場合は各旅行会社より都度ご案内いたします。

8-1

日本旅行企画 担当:秋本

北海道

～広い北海道の旅もゆとりのプレミアム豪華バスで快適です～  
11名様限定 北海道初のプレミアム豪華バスでめぐる知床と釧路湿原3日間



世界自然遺産「知床」のガイドツアー



世界自然遺産「知床」の遊覧船



プレミアム豪華バス「雅」の座席



知床五湖の高架木道



知床第一ホテルの客室



知床五湖

旅のPoint

◎世界自然遺産「知床」をはじめ、トドワラ、釧路湿原を地元ネイチャーガイドがご案内します。  
◎現地のバスは、大型45席を12席にレイアウトした化粧室付のプレミアム豪華バス「雅」をご用意しました。全席に9インチワイドテレビ・オットマン付リクライニングシート・アメニティセット完備でおくつろぎいただきながら優雅な旅をお楽しみください。

日次	旅行スケジュール(8/11発の例)
1	伊丹/中部空港(7:30～9:00頃発)→(新千歳又は羽田空港乗継)→釧路空港(13:00頃着)≡(昼食:和食)≡ビジターセンター≡(ネイチャーガイド同行で釧路湿原の木道を散策 約90分) ≡温根内ビジターセンター≡川湯温泉 温泉:硫黄山の地下を泉源とした、全国でも稀有な強酸性硫黄泉 夕食:道産の野菜や黒毛和牛、旬の魚介を使った和食会席 <お宿欣喜湯 別邸 忍冬>
2	朝食後≡野付半島ビジターセンター≡太古の風景が残るトドワラや季節の花々をネイチャーガイド同行で散策 約90分/観光船で野付湾クルージング≡港≡標津(昼食:ホタテ尽くし膳) ≡知床五湖(ネイチャーガイド同行で一湖・二湖を散策 約80分)≡ウトロ温泉 温泉:オホーツク海を望む大浴場・世界自然遺産知床の「ウトロ温泉」 夕食:ホテル内レストランにて創作和食 <知床第一ホテル>
3	朝食後≡ウトロ港≡知床観光船(海上から世界自然遺産の知床を観光)≡ウトロ港 ≡中標津空港(13:30頃発)→(新千歳又は羽田空港乗継)→伊丹/中部空港(18:40～19:25頃着)

※8/13出発は上記行程が逆回り(往路中標津空港に到着、復路釧路空港から出発)となります。

旅行企画・実施

8-1 ~ 8-21	日本旅行企画株式会社 〒556-0016 大阪市浪速区元町1丁目2番2号 井上難波ビル3F	0120-06-1131	観光庁長官登録旅行業2083号 ANTA正会員 営業時間 平日/9:00～18:00 土/9:00～15:00 日・祝/休み 総合旅行業務取扱管理者:山根全勝 担当:山根・堀川
8-22 ~ 8-24	三洋航空サービス 〒658-0072 神戸市東灘区岡本1-7-8	0120-86-3459	観光庁長官登録旅行業1858号 ANTA正会員 営業時間 平日/10:00～18:00 土/10:00～15:00 日・祝/休み 総合旅行業務取扱管理者:三好克也 担当:三好・平野
8-25	JTBロイヤルロード銀座 大阪店 〒530-0001 大阪市北区梅田2-2-2 ヒルトンプラザウエスト3F	0120-44-0609	観光庁長官登録旅行業64号 JATA正会員 営業時間 11:00～20:00(受付終了19:00) 休業日:無休(但しヒルトンプラザの休業日) 総合旅行業務取扱管理者:前田有美 担当:古川
8-26	名鉄観光 サービス株式会社 和歌山支店 〒640-8158 和歌山市1番丁31番地	0120-42-3498	観光庁長官登録旅行業55号 JATA正会員 営業時間 平日/9:30～17:30 土・日・祝/休み 総合旅行業務取扱管理者:福山光晴 担当:西川・和田

募集型企画旅行商品に関する取り組み:①②のいずれかを満たすことがツアーのご参加条件としております。

- ① 新型コロナワクチンを2回以上接種し、最終接種日から出発前日までに14日以上経過していること。(17歳以下を除く)  
② 出発日の3日前以降に採取した検体によるPCR検査または抗原定量検査の結果が、陰性であること。



## 北海道

～ファーストクラス級バスで味わう贅沢旅 平均22°Cの夏の北海道を味わう～  
「ニセコと洞爺湖」極上宿と天然避暑地に新たな感動の3日間



ザ・ウィンザーホテル洞爺



ザ・ウィンザーホテル洞爺のロビー



神仙沼ネイチャーウォーク



空の抄のロビー



3列シート(お手洗い付)バス



ニセコアンヌプリとひまわり

## 旅のPoint

◎3列シート(お手洗い付)の大型バスで、ソーシャルディスタンスを保ちながら、ゆっくり北海道を周遊していただけます。

◎オールインクルーシブの和風ホテル「鶴雅別荘 空の抄」や、洞爺湖を一望できるお部屋と極上のサービスが味わえるリゾートホテル「ザ・ウィンザーホテル洞爺」で贅沢な休日をお過ごし下さい。

日次	旅行スケジュール
1	伊丹/関西/中部空港(8:00~8:40頃発)→新千歳空港(10:30頃着)☞昼食:洋食 ☞小樽(運河とレトロな街並み観光)☞ニセコ昆布温泉 温泉:昆布温泉特有の塩化物泉で、なめらかな肌ざわりの泉質 夕食:「和」をベースに旬の素材をふんだんに使用した創作日本料理 <鶴雅別荘 空の抄>
2	朝食後☞神仙沼ネイチャーウォーク(ニセコ連峰に点在する湖沼群の中でもひとさわ美しい湿原をネイチャーガイドと約2時間散策。整備された木道を歩きます)☞昼食:郷土料理☞ニセコ高橋牧場ミルク工房(工房裏に羊蹄山や主峰アンヌプリをバックにひまわり畑が広がります)☞洞爺湖温泉 温泉:洞爺湖や羊蹄山が広がる自然と一体の湯 夕食:フリー(ご希望レストランの手配を承ります)【別途現地支払】 ～ザ・ウィンザーホテル洞爺での夕食レストラン～ 「ギリガンズアイランド」(フレンチ)、「こげ津」(鮎)、「杜氏賛歌」(割烹)、「ラ・ヴィート」(中華)などから選びください。ご予約状況の都合上、ご希望通りにお手配できない場合もございます。 <ザ・ウィンザーホテル洞爺>
3	朝食後☞有珠山(ロープウェイや山頂からの洞爺湖・昭和新山のパノラマビュー)☞昼食:洋食 ☞新千歳空港(17:00頃発)→伊丹/関西/中部空港(19:00頃着)

旅行期間 2022年8月11日(木・祝)～13日(土)  
2022年8月13日(土)～15日(月)

旅行代金 お一人様 259,000円(2名1室)  
※中部空港発着の場合、お一人様往復8,000円引き

募集人数 各日14名(最少催行人数10名)

添乗員 新千歳空港より同行いたします

交通機関 航空機・現地貸切バス(運行バス会社:北都交通)

食事条件 朝2回・昼3回・夕1回

宿泊施設 ニセコ昆布温泉/鶴雅別荘 空の抄(和洋室または洋室)  
洞爺湖温泉/ザ・ウィンザーホテル洞爺(湖側洋室)



## 岩手

～自然と歴史が息づく夏の東北を満喫～

## 宮大工建築の山の神温泉「優香苑」と郷土色豊かな花巻・奥州・盛岡3日間



優香苑の露天風呂



優香苑のフロントロビー



小岩井農場



盛岡八幡宮

## 旅のPoint

◎花巻温泉郷、山の神温泉に佇む宮大工が手掛けた温泉旅館「優香苑」に連泊します。広々とした快適な和洋室でお寛ぎいただき、化粧水のようなとろみのある温泉や岩手名物のわんこそばや米沢牛などをお楽しみください。

◎宮沢賢治のイーハトーブの世界や、小岩井農場の非公開部分を見学できる特別ツアーです。

日次	旅行スケジュール
1	伊丹空港(10:45頃発)→花巻空港(12:00頃着)≡昼食:元祖花巻・名物わんこそば(天ぷら・小鉢付)≡宮沢賢治記念館(幻想に誘われるイーハトーブの世界)≡花巻温泉郷温泉:とろみのあるアルカリ性単純泉の源泉かけ流し温泉 夕食:地元岩手の旬の食材を楽しめる会席料理 <山の神温泉 優香苑>
2	朝食後(ゆとりの10:00頃出発)≡小岩井農場(非公開部分など専属の農場ガイドとバスで巡ります)≡昼食:モダンフレンチ≡盛岡八幡宮(盛岡の総鎮守で県内随一の大社)≡花巻温泉郷 夕食:前日とは異なる献立 <山の神温泉 優香苑>
3	朝食後≡歴史公園えさし藤原の郷(奥州藤原氏の歴史と文化を体感)≡昼食:米沢牛食べ比べ膳≡花巻空港(16:00頃発)→伊丹空港(17:25頃着)

※本館優香苑のお部屋には、バスタブ・シャワーがございません。大浴場をご利用ください。

旅行期間 2022年8月11日(木・祝)～13日(土)

旅行代金 お一人様 248,000円(2名1室)  
※源泉かけ流し半露天風呂付の別荘 清流館ご希望の場合、お一人様50,000円追加(2泊分)  
※3名1室、4名様1室利用のご希望も承ります

募集人数 12名(最少催行人数10名)

添乗員 花巻空港より同行いたします

交通機関 航空機  
現地貸切バス(運行バス会社:花巻観光バス)

食事条件 朝2回・昼3回・夕2回

宿泊施設 花巻温泉郷/山の神温泉 優香苑(和洋室・連泊)



## 長野

～旧軽井沢銀座まで徒歩圏内の好立地ホテルに連泊～  
 軽井沢で過ごす避暑地の休日とプレミアムワイナリーツアー3日間



ルグラン旧軽井沢ホテル



ルグラン旧軽井沢の大浴場



ソラリスワイン



旧軽井沢銀座



ルグラン旧軽井沢の夕食

## 旅のPoint

◎旧軽井沢銀座まで徒歩6分という好立地に佇む、ルグラン旧軽井沢に連泊します。自然に囲まれたクラシカルな雰囲気ので、ゆっくりとお寛ぎいただけます。また、信州美食フレンチのご夕食や旧軽井沢エリアでは珍しい温浴施設(大浴場)もお楽しみください。  
 ◎旧軽井沢銀座や近隣の美術館など、軽井沢エリアの観光をお楽しみいただけます。また、個人では行くことの出来ない千曲川ワインバレーなどを巡るプレミアムワイナリーツアーもご用意しております。

日次	旅行スケジュール
1	新大阪駅(10:00頃発)/京都駅/名古屋駅⇄東京駅⇄軽井沢駅(14:17頃着)⇄タクシー(約5分)⇄旧軽井沢(15:00頃到着) 昼食:フリー ～チェックイン後、徒歩で旧軽井沢銀座の散策などお楽しみいただけます～ <上記時間以外の列車もお手配可能です> 夕食:信州の恵みを味わうフレンチコース <ルグラン旧軽井沢>
2	朝食後、プレミアムワイナリーツアー(フリープランへの変更も可能です※返金なし) ホテル(9:30発)⇄マンズワイン小諸ワイナリー(一般非公開の地下セラー特別見学とソラリス5種試飲のプライベートツアー)⇄昼食:築120年の古民家レストランで和食⇄とうみワイン(ワインコンシェルジュによる千曲川ワインバレーのレクチャーと4種試飲)⇄ヴィラデストガーデンファーム&ワイナリー(ガーデン、ヴィンヤード、アトリエなど見学)⇄ホテル(18:00頃着) 夕食:前日と異なるメニュー <ルグラン旧軽井沢>
3	朝食後(チェックアウトの12:00までゆっくりとお過ごしください)⇄タクシー⇄軽井沢駅(13:00頃発)⇄東京駅⇄名古屋駅/京都駅/新大阪駅(17:20頃着) <上記時間以外の列車もお手配可能です>

※2日目プレミアムワイナリーツアーは小型観光バス(マイクロバスではございません)での運行となります。

旅行期間 2022年8月11日(木・祝)～13日(土)

旅行代金 お一人様 258,000円(2名1室)  
 ※新大阪駅発着以外ご希望の場合は、お問い合わせ下さい。

募集人数 12名(最少催行人数10名)

添乗員 同行いたします

交通機関 JR新幹線【グリーン席・禁煙車】  
 ※東京以遠は【普通指定席・禁煙車】・現地タクシー

食事条件 朝2回・昼1回・夕2回

宿泊施設 旧軽井沢/ルグラン旧軽井沢(ツインルーム・連泊)



## 長野

～ペット同行プラン・愛犬と楽しむ信州アウトドア体験～  
ワンちゃんと「ペットバス」で行く 蓼科・富士見高原リゾートの旅3日間

ペットバス



富士山と天空カート



リゾートホテル蓼科の夕食



ドッグルーム

## 旅のPoint

◎愛犬と気兼ねなく旅行が出来る「ペットバス」を利用したツアーです。現地ホテルスタッフも同行しサポートいたします。ペットと乗車できる展望リフトで車山山頂へ向かい、富士山・八ヶ岳・南アルプスの絶景や、清々しい高原をお楽しみいただけます。蓼科はペットとの同行旅行に最適なエリアです。  
(座席にシートカバーを付けた大型バスですので、一緒にご乗車いただけます)

日次	旅行スケジュール
1	難波9:00発/大阪駅前9:30発 多賀・駒ヶ岳サービスエリア(休憩・ドッグラン※昼食フリー) 蓼科温泉(17:30頃着) 温泉:源泉掛け流し内湯・薬湯・天然ハーブ湯・露天風呂がございます 夕食:八ヶ岳山麓の新鮮な食材を取り入れた洋食コース <リゾートホテル蓼科>
2	7時頃、蓼科湖畔・彫刻公園を朝の散歩(現地ガイド同行) 朝食後 専用ペットバスにて現地ガイドと共に富士見高原リゾート 蓼科温泉 ※天空カート(自動運転ゴルフカート)にて望郷の丘展望台(天気が良ければ富士山を眺望できます) ※昼食:富士見高原テラスにて信州そばなど、軽めのランチ ※「富士見パノラマリゾート」へはゴンドラに乗車。お花畑の中をお散歩 夕食:前日と異なるメニュー <リゾートホテル蓼科>
3	★蓼科湖畔・彫刻公園を朝の散歩(ご自身で) 朝食後 諏訪大社下社秋宮 大阪駅前17:30着/難波18:00着 ※昼食フリー

※ご参加にあたり、「ペット同伴宿泊同意書」等のご提出が必要です。詳しくはお申込み後にご案内します。  
※参加は小型・中型犬に限り1組につき2匹まで。ゲージをご持参の上、食事・毛布などは各自でご用意ください。  
※ペット同行可能な施設を利用するため、昼食・ホテルはデラックスな施設ではございません。

旅行期間 2022年8月11日(木・祝)～13日(土)

旅行代金 お一人様 169,000円(2名1室)  
※1名1室ご利用の場合は、お一人様15,000円追加(2泊分)

募集人数 16名(最少催行人数10名)

添乗員 同行いたします 食事条件 朝2回・昼1回・夕2回

交通機関 貸切バス(運行バス会社:関西国際観光バス)

宿泊施設 蓼科温泉/リゾートホテル蓼科(最大3名定員洋室ドッグルーム・連泊)

## 長野

～信州の大自然が織り成す神秘的な風景に高山植物の宝庫を訪ねて～  
憧れの山岳リゾート「上高地帝国ホテル」と乗鞍山頂・畳平の花畑3日間

上高地帝国ホテル



河童橋と徳高連峰



メインダイニング

## 旅のPoint

◎平均気温が23℃と過ごしやすい「上高地」。一度は泊ってみたい、憧れの山岳リゾートに連泊いたします。神秘的な光に包まれた信州を代表する景勝地で、ゆったりとお過ごしください。  
◎高山植物が咲き誇る「乗鞍山頂・畳平」。平坦な花畑の遊歩道で手軽に散策を楽しむことができます。

日次	旅行スケジュール
1	新大阪駅(8:45頃発)/京都駅 名古屋駅 松本駅(12:10頃着) 昼食:「松本ホテル花月」で洋食コース 上高地(早めのチェックインでごゆっくり) ※8/13上高地内は大型車両通行規制の為、沢渡→上高地帝国ホテル間はタクシー移動となります。 夕食:和食レストラン「あずさ庵」にて日本料理 <上高地帝国ホテル>
2	朝食後、上高地滞在・自由散策 ※昼食:フリー ★オプションプラン【別途料金】 ガイド付上高地散策コース 例)河童橋～明神池まで片道2時間コース(約3.5km) 詳細は後日ご案内いたします。 夕食:「メインダイニング」にて帝国ホテル自慢のフランス料理 <上高地帝国ホテル>
3	※8/13上高地内は大型車両通行規制の為、上高地帝国ホテル→沢渡間はタクシー移動となります。 朝食後(乗鞍エコーライン) 標高2,700m乗鞍山頂・畳平(高山植物が咲き誇る花畑の遊歩道を散策) (乗鞍スカイライン) 高山古い町並み散策(昼食:飛騨牛膳) 高山駅(15:40頃発) 名古屋駅 京都駅/新大阪駅(19:30頃着)

※高山植物の開花は自然現象につき、見頃が前後する場合がございます。

旅行期間 2022年8月11日(木・祝)～13日(土)

2022年8月13日(土)～15日(月)

旅行代金 お一人様 208,000円(2名1室)  
※「ペランダ付きツイン」ご希望の場合、お一人様20,000円追加(2泊分)  
※新大阪駅発着以外ご希望の場合は、お問い合わせ下さい。

募集人数 各日6組様限定(最少催行人数10名)

添乗員 同行いたします 食事条件 朝2回・昼2回・夕2回

交通機関 JR【グリーン席・禁煙車】  
現地貸切バス(運行バス会社:中山観光バス)

宿泊施設 上高地/上高地帝国ホテル(洋室・連泊)



## 兵庫

～1泊2日・2泊3日 選べる「森と金泉のプレミアムリゾート」～  
有馬温泉・元湯「古泉閣」に泊まるフリープラン



古泉閣のスイートルーム



古泉閣のスイートルーム



古泉閣のスイートルームの夕食

## 旅のPoint

- ◎近場の有名温泉地でゆっくりとした休日をご過ごす宿泊フリープランです。
- ◎ご家族と過ごす贅沢な休日にファミリータイプロッジ前でのBBQ(要予約)、有馬温泉の元湯旅館で浸かる源泉掛け流し温泉、有馬温泉街での観光などフリータイムをお楽しみください。
- ◎2021年9月2日にリニューアルした「スイートルーム」もお選びいただけます。ゆったりとしたリビング・ダイニングにて優雅な休日をお過ごしいただけます。

旅行期間	2022年8月11日(木・祝)～15日(月) 8/14までの1泊または2泊
旅行代金	1泊2日 お一人様 69,000円(2名1室/ファミリータイプロッジ) 1泊2日 お一人様 89,000円(2名1室/スイートルーム) 2泊3日 お一人様 118,000円(2名1室/ファミリータイプロッジ) 2泊3日 お一人様 168,000円(2名1室/スイートルーム)
募集人数	各部屋タイプ2組様限定(最少催行人数1組)
添乗員	同行いたしません
交通機関	発着地に応じてお手配致します【別途料金】
食事条件	1泊2日 朝1回・昼0回・夕1回 2泊3日 朝2回・昼0回・夕2回
宿泊施設	有馬温泉/古泉閣(スイートルーム・ファミリータイプロッジ)

日次	旅行スケジュール(2泊3日の例)
1	<発着地に応じて交通機関お手配致します(別料金)> (大阪市内から車で約50分) ※ご希望の方は観光タクシーやレンタカーの手配も承ります(別料金) 温泉:有馬でも数少ない元湯旅館で、創業以来旅人を癒す源泉掛け流し温泉 夕食:豊かな四季の素材を使用し、趣をこらした贅沢な茶懐石(お部屋食)【スイートルーム】 自然の温もりを感じるレストランで頂く厳選食材を使用した贅沢フレンチ【ファミリータイプロッジ】 <古泉閣>
2	朝食後、終日フリータイム ※ご希望の方は観光タクシーの手配も承ります(別料金) 夕食:前日とは異なる献立(お部屋食)【スイートルーム】 前日とは異なるメニュー【ファミリータイプロッジ】 <古泉閣>
3	朝食後、終日フリータイム ※ご希望の方は観光タクシーの手配も承ります(別料金)★ <発着地に応じて交通機関お手配致します(別料金)>

※スイートルームは2名定員です。  
※ファミリータイプロッジご利用のお客様は、ご夕食をBBQに変更可能です。変更お問合せ時の「BBQ専用ロッジ・BBQ用テラス」空き状況によりお受けできない場合がございます。

## 長崎

～「イルミネーションアワード」9年連続第1位 3dayパスポート付～  
美しい花々と幻想的な光あふれるハウステンボスフリープラン3日間



幻想的に彩られたハウステンボス



アンブレラストリート



ホテルヨーロッパ



サマーフェスティバル

## 旅のPoint

- ◎JR+宿泊のセットに3dayパスポートをお付けしたお得なプランです。ハウステンボス園内に位置する気品ある「ホテルヨーロッパ」にご宿泊。ヨーロッパの町並みを彷彿とさせるパークは一年を通して花、光、音楽、ゲーム音楽などのエンターテインメントに溢れ、花火も毎晩打ち上げられます。
- ◎2022年で開業30周年を迎えるハウステンボスで圧巻のイルミネーション「光の王国」を開催。近隣でのゴルフプレーや長崎市内観光のお手配も承ります。

日次	旅行スケジュール
1	<ご希望の出発時間をお知らせ下さい> 新大阪駅/新神戸駅/岡山駅⇄博多駅⇄ハウステンボス駅⇄ハウステンボス ※他駅発着も承ります ※チェックインは15:00～です。 夕食:フリー(ホテル内のフレンチや日本料理レストラン座席予約も承ります)【別途料金】 <ホテルヨーロッパ>
2	朝食後、終日フリータイム ※バサージュ琴海など近隣のゴルフ手配、長崎県内観光をご希望の方は観光タクシー(専用車)などお手配します。【別途料金】 夕食:フリー(ホテル内のフレンチや日本料理レストラン座席予約も承ります)【別途料金】 <ホテルヨーロッパ>
3	朝食後、終日フリータイム<ご希望の出発時間をお知らせ下さい> ※チェックアウトは～11:00です。 ハウステンボス駅⇄博多駅⇄岡山駅/新神戸駅/新大阪駅

※花火は悪天候や主催者側の都合により中止される場合がございます。



## 長崎

～一度は訪れたい煌きの秘島へ～

## 青く澄んだ海と手つかずの自然 異国文化漂う長崎五島3日間



大瀬崎断崖



頭ヶ島天主堂



カンパーナホテルの夕食



高浜ビーチ

## 旅のPoint

◎「長崎五島列島」は九州最西端に位置し、豊かな自然に囲まれています。「日本一美しいビーチ」や教会群が魅力的で、多種多様な深い歴史もあり、今までにない秘島の旅がご堪能いただけます。

◎西海の離島・上五島では島のリゾート「ホテルマルゲリータ」にご宿泊。温泉露天風呂にて星空を眺めながらのご入浴と、地場の食材を活かしたお食事もお楽しみください。

日次	旅行スケジュール
1	伊丹空港(8:00頃発)→(福岡乗継)→福江空港(10:15頃着)◀福江島観光(鬼岳、鎗瀬溶岩海岸、昼食:囲炉裏炭焼料理、井持浦教会(ルルド)、名勝 大瀬崎断崖、高浜ビーチ(日本の渚百選)、水ノ浦教会)◀福江島 夕食:五島の自然に育まれた山海の幸を使用した会席 <span style="float:right">&lt;カンパーナホテル&gt;</span>
2	朝食後▲福江港⇄(高速船)⇄奈良尾港◀上五島観光(若松大橋、中ノ浦教会、跡次展望(車窓)、蛤浜、昼食:五島地獄炊きうどんと海鮮丼、海童神社(車窓)、頭ヶ島天主堂、青砂ヶ浦教会など)◀上五島 温泉:天然温泉掛け流しの大浴場と露天風呂 夕食:イタリアン・コース料理 <span style="float:right">&lt;ホテルマルゲリータ&gt;</span>
3	朝食後◀郷ノ首港⇄(キリシタン洞窟・ハリノメンド(貸切チャーター船)⇄福江港◀福江島観光(堂崎天主堂、石田城跡・武家屋敷通り(車窓))→福江空港(12:45頃発)→(福岡乗継/昼食:フリー)→伊丹空港(17:30頃着)

旅行期間 2022年8月11日(木・祝)～13日(土)

旅行代金 お一人様 218,000円(2名1室)

募集人数 20名(最少催行人数10名)

添乗員 福岡空港より同行いたします

交通機関 航空機・現地貸切バス(運行バス会社:五島バス・上五島観光)

食事条件 朝2回・昼2回・夕2回

宿泊施設 福江島/カンパーナホテル(和室または和洋室)  
上五島/ホテルマルゲリータ(洋室)



## 長野

～夏の平均気温20℃ 標高1,200mでの高原ゴルフコース～  
清々しい八ヶ岳山麓・蓼科でプレーする涼夏ゴルフ3日間



リゾートホテル蓼科の客室



フォレストカントリークラブ三井の森



蓼科高原カントリークラブ



岩露天風呂

**旅のPoint** ◎信州蓼科の美しい山々に囲まれ、心地よく爽快な大自然の中で楽しむ避暑リゾートゴルフプランです。  
◎両ゴルフ場ともに白樺の木立に響くインパクトの快音、森の異空間に広がる雄大かつ繊細なコースです。  
◎ホテル大浴場は、県内でも珍しい高温の酸性泉の源泉掛け流し。プレー後の疲れた身体をゆったりと癒してくれます。

日次	旅行スケジュール
1	新大阪駅(12:00頃発)/京都駅⇨名古屋駅⇨塩尻駅⇨茅野駅(15:40頃着)⇨蓼科高原 ※昼食フリー 温泉:お肌がスベスベになる高温の酸性泉、源泉掛け流しのお湯 夕食:地元の食材を中心に使用したフレンチ <リゾートホテル蓼科>
2	朝食後⇨蓼科高原カントリークラブ(カート付) ※「キャディー付」の有無は1か月前頃に確定します(セルフプレーになる場合もございます) (八ヶ岳山麓の抜群な景観の27ホールズ、蓼科高原の大自然を満喫できる本格派のゴルフコース) 夕食:前日とは異なる献立 <リゾートホテル蓼科>
3	朝食後⇨フォレストカントリークラブ三井の森(カート付) ※「キャディー付」の有無は1か月前頃に確定致します(セルフプレーになる場合もございます) プレー終了後⇨茅野駅(17:00頃発)⇨塩尻駅⇨名古屋駅⇨京都駅/新大阪駅(21:00頃着)

※1日目と2日目の夕食が入れ替わる場合がございます。  
※2日目と3日目のコースが入れ替わる場合がございます。

**旅行期間** 2022年8月11日(木・祝)～13日(土)

**旅行代金** お一人様 168,000円(2名1室)【プレー費別途】  
※シングル利用の場合、15,000円追加(2泊分)

**募集人数** 16名(最少催行人数10名)

**添乗員** 同行いたします **食事条件** 朝2回・昼0回・夕2回

**交通機関** JR新幹線【グリーン席・禁煙車】  
※名古屋駅～塩尻駅～茅野駅間【普通指定席・禁煙車】  
タクシー・現地貸切バス(運行バス会社:茅野バス観光)

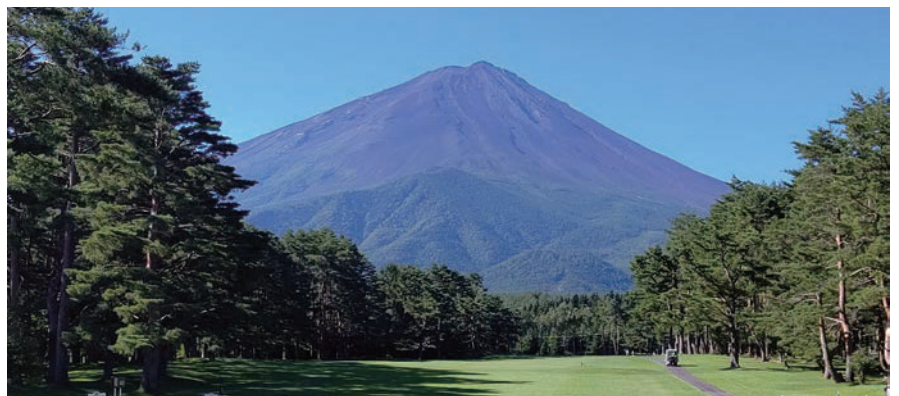
**宿泊施設** 蓼科高原/リゾートホテル蓼科(和洋室・連泊)

## 山梨

～標高1,200m 名門トーナメントコース・富士山に向かってナイスショット～  
避暑地の富士山麓で涼しさあふれる「富士桜カントリー倶楽部」3日間



ラビスタ富士河口湖のロビー



富士山ビューコース(富士桜CC)



富士山ビュー練習場(富士桜CC)

**旅のPoint** ◎2022年9月フジサンケイクラシックを開催する「富士桜カントリー倶楽部」と「富士レイクサイドカントリー倶楽部」でプレーします。別荘も多く、気温26℃の避暑地にて高原ゴルフが楽しめます。  
◎富士山と河口湖を望む絶景宿「ラビスタ富士河口湖」では、評判のグルメを味わえます。

日次	旅行スケジュール
1	新大阪駅(11:40頃発)/京都駅/名古屋駅⇨三島駅(14:00頃着)⇨河口湖温泉 ※観光などで早めにご出発希望の方はお問い合わせ下さい(ホテルにて合流) 温泉:富士山を間近に望むことができ、ゴルフの疲れを癒す絶景露天風呂 夕食:ホテル内レストランにて地場の幸を使った洋食 <ラビスタ富士河口湖>
2	朝食後、ゴルフ場へ(タクシー観光などのフリープランをご希望の場合はお知らせ下さい) ※2022年9月フジサンケイクラシック開催「富士桜カントリー倶楽部」にてプレー(キャディー・乗用カート付) 夕食:前日とは異なるメニュー <ラビスタ富士河口湖>
3	朝食後、ゴルフ場へ ※「富士レイクサイドカントリー倶楽部」にてプレー(キャディー・乗用カート付) 三島駅または新富士駅(17:40頃発)⇨名古屋駅/京都駅/新大阪駅(20:00～21:00頃着)

**旅行期間** 2022年8月11日(木・祝)～13日(土)

**旅行代金** お一人様 159,000円(2名1室)【プレー費別途】  
※1名1室ご利用の場合はお一人様32,000円追加(2泊分)  
※新大阪駅発着以外ご希望の場合、お問い合わせ下さい。

**募集人数** 16名(最少催行人数10名)

**添乗員** 同行いたします **食事条件** 朝2回・昼0回・夕2回

**交通機関** JR新幹線【グリーン席・禁煙車】  
現地貸切バス(運行バス会社:ドリーム観光バス)

**宿泊施設** 河口湖温泉/ラビスタ富士河口湖(洋室・連泊)



北海道

8月の平均気温が約19°C 短い夏に緑輝く最北の島  
さいはて旅情 日本の最北端「利尻島」「礼文島」と宗谷岬3日間



礼文島の海岸景色



利尻富士とオタトマリ沼



宗谷岬



ウニ丼



サフィールホテル稚内

**旅のPoint**  
 ◎8月の平均気温が約19°Cの涼しい「利尻島」「礼文島」へご案内します。利尻富士やスコトン岬、吉永小百合主演映画「北のカナリアたち」の舞台も訪れます。  
 ◎フェリーは1等船室をご用意いたします。

- 旅行期間** 2022年8月12日(金)～14日(日)
- 旅行代金** お一人様 **248,000円**(2名1室)  
 ※伊丹空港発着以外ご希望の場合は、お問い合わせ下さい。
- 募集人数** 20名(最少催行人数10名)
- 添乗員** 稚内空港より同行いたします
- 交通機関** 航空機・現地貸切バス(運行バス会社:宗谷バス)
- 食事条件** 朝2回・昼3回・夕2回
- 宿泊施設** 稚内/サフィールホテル稚内(デラックスツイン洋室)  
 利尻富士温泉/ホテルあや瀬(新館和洋室)

日次	旅行スケジュール
1	伊丹/関西/中部空港(7:30～8:00頃発)→(羽田乗継)→稚内空港⇄宗谷(宗谷丘陵や日本最北端の宗谷岬 <b>昼食:宗谷黒牛ステーキ</b> )⇄稚内市内観光(北防波堤ドーム、氷雪の門、ノシャップ岬)⇄稚内市内 <b>夕食:ホテル内レストランにて日本料理</b> <span style="float:right">&lt;サフィールホテル稚内&gt;</span>
2	朝食後 稚内港⇄フェリー(約1時間55分 <b>昼食:弁当</b> )⇄礼文島・香深港⇄礼文島内観光(江戸屋山道、スカイ岬、スコトン岬、北のカナリアパーク)⇄香深港⇄フェリー(約45分)⇄利尻島・鴛泊港⇄利尻富士温泉 <b>温泉:日本最北の離島の美肌の湯</b> <b>夕食:自然が育んだ利尻ならではの海の幸を生かした日本料理</b> <span style="float:right">&lt;ホテルあや瀬&gt;</span>
3	朝食後⇄利尻島内観光(姫沼、オタトマリ沼、仙法志御崎公園、利尻富士(車窓)、ウニむき体験 <b>昼食:ウニ丼</b> )⇄利尻空港→(新千歳乗継)→伊丹/関西/中部空港(17:40～18:45頃着)

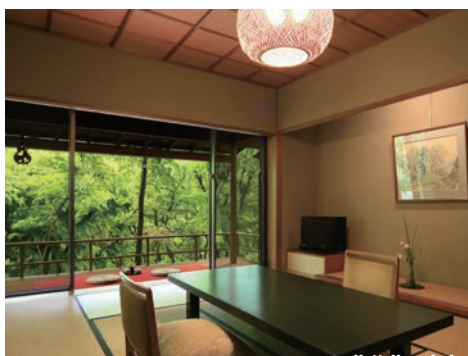
※3名様1室をご希望の場合1泊目はスタンダードルーム利用となります。  
 ※3日目昼食のウニ丼が苦手な方は海鮮丼をご用意します。

長野

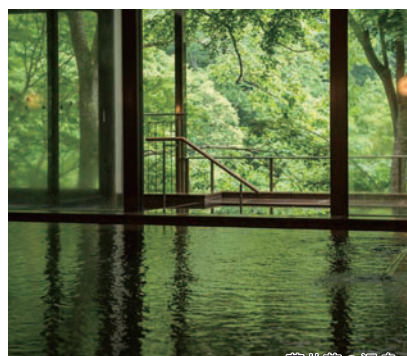
～憧れの避暑地で満喫 緑深い渓谷に気品ある数奇屋造りの佇まい～  
山峡に佇む信州の一軒宿「藤井荘」に宿泊 美食と納涼旅3日間



藤井荘の夕食



藤井荘の客室



藤井荘の温泉



雷滝



善光寺

**旅のPoint**  
 ◎いつかは訪れたい伝統的信州旅館「藤井荘」に2連泊。広々とした客室からは幽玄たる松川渓谷の絶景をお楽しみいただけます。自然と一体になった温泉や藤井荘名物「ぼんぼん鍋」の夕食など魅力を満喫ください。  
 ◎初夏に巡る憧れの避暑地「信州」の美食と納涼旅をご満喫ください。

- 旅行期間** 2022年8月12日(金)～14日(日)
- 旅行代金** お一人様 **198,000円**(2名1室)  
 ※和洋室ご希望の場合、お一人様13,000円追加(2泊分)  
 ※新大阪発着以外ご希望の場合は、お問い合わせ下さい。  
 ※3名様1室・4名様1室も承ります。
- 募集人数** 14名(最少催行人数10名)
- 添乗員** 同行いたします **食事条件** 朝2回・昼2回・夕2回
- 交通機関** JR【グリーン席・禁煙車】・JR特急【普通指定席・禁煙車】  
 現地貸切バス(運行バス会社:妙高高原バス)
- 宿泊施設** 山田温泉/緑霞山宿 藤井荘(和室・連泊)

日次	旅行スケジュール
1	新大阪駅(9:10頃発)/京都駅⇄名古屋駅⇄長野駅(13:55頃着)⇄善光寺(「遠くとも一度は参れ善光寺」と知られるほどの開運スポット)⇄山田温泉 <b>※昼食フリー</b> <b>温泉:渓谷美を楽しめる絶景の露天風呂や広々とした大浴場</b> <b>夕食:厳選の食材をいただく藤井荘名物「ぼんぼん鍋」(特製オイルフォンデュ)</b> <span style="float:right">&lt;緑霞山宿 藤井荘&gt;</span>
2	朝食後(ゆっくりめのご出発)⇄小布施観光⇄昼食:小布施名物「栗おこわ」料理⇄野尻湖テラス(標高1,100mから見下ろす野尻湖や信州の山々の絶景)⇄山田温泉 <b>夕食:前日とは異なる日本料理</b> <span style="float:right">&lt;緑霞山宿 藤井荘&gt;</span>
3	朝食後(ゆっくりめのご出発)⇄雷滝(滝を裏側から見学)⇄昼食:信濃牛会席⇄長野駅(14:00頃発)⇄名古屋駅⇄京都駅/新大阪駅(18:06頃着)

※1日目と2日目の夕食が入れ替わる場合がございます。



## 青森

～青森の大自然と伝統に触れる旅 ガイドと歩く夏の大自然浴「八甲田山」～  
八甲田ホテル連泊 世界遺産「白神山地」と奥入瀬溪流 自然紀行3日間

白神山地・ブナの原生林散策



八甲田ホテルのレストラン



奥入瀬溪流・銚子大滝



アオーネ白神 十二湖



八甲田山



八甲田ホテルの夕食

## 旅のPoint

◎日本で初めて世界自然遺産に登録された「白神山地」のブナ林と八甲田山頂の雄大な景色が広がる散策道を専門ガイドと一緒にゆったり散策します。幻想的な「十二湖」や「田代平湿原」など夏にぴったりの風景をご覧ください。

◎ブナ林に抱かれた「八甲田ホテル」では、地元ならではの絶品フレンチとヒバの木香る温泉をご堪能下さい。

日次	旅行スケジュール
1	伊丹空港(10:00頃発)→青森空港(11:40頃着) 昼食:青森市内にて郷土料理の和食 ねぶたの家ワ・ラッセ(ねぶた祭の歴史や魅力を余すことなく紹介、作品展示) 酸ヶ湯温泉郷 温泉:青森のヒバが香る源泉掛け流しの大浴場。「酸ヶ湯千人風呂」までの無料送迎もあります 夕食:四季折々の海の幸、広大な津軽平原の農作物を使用した贅沢な会席料理 <八甲田ホテル>
2	朝食後 世界遺産・白神山地「アオーネ白神十二湖」(マリンプレーに染まる「十二湖」とブナの原生林を専門ガイドと散策。1周約1.2km/60分) 昼食:幻の魚イトウを使ったお料理 酸ヶ湯温泉郷 夕食:温かみのあるログハウス調レストランで青森食材を活かした人気フランス料理 <八甲田ホテル>
3	朝食後 奥入瀬溪流(天然記念物として指定を受けた大自然の避暑地をガイドと共に散策(白糸の滝～銚子大滝 約30分)) 昼食:八甲田ホテルにて洋食コースランチ 八甲田山頂散策(ロープウェーで標高1,324mまで空中散歩。雄大な景色が広がるゴードラインをガイドと散策。1周約1.8km/60分) 青森空港(18:00頃発)→伊丹空港(19:45頃着)

※歩きやすい運動靴でご参加下さい。

旅行期間	2022年8月13日(土)～15日(月)
旅行代金	お一人様 248,000円(2名1室) ※伊丹空港発着以外ご希望の場合は、お問い合わせ下さい。
募集人数	14名(最少催行人数10名)
添乗員	青森空港より同行いたします
交通機関	航空機・現地貸切バス(運行バス会社:光洋観光バス)
食事条件	朝2回・昼3回・夕2回
宿泊施設	酸ヶ湯温泉郷/八甲田ホテル(洋室・連泊)



岩手

～夏の露天風呂・グルメを満喫する「黄金の国・岩手」～  
 壮大かつ幻想的 圧巻の渓谷美「厳美溪」と花巻温泉「佳松園」3日間



厳美溪



中尊寺金色堂



佳松園のひのき露天風呂



かっこう団子



佳松園の夕食

旅のPoint

◎岩手県の名勝・天然記念物として有名な厳美溪の壮大かつ幻想的な渓谷美や厳美溪名物「空飛ぶ団子(かっこうだんご)」, 3,000点を超える「国宝・重要文化財・史跡」を有し藤原氏の黄金文化を伝える「世界遺産 中尊寺金色堂」の絶景をゆっくりとお楽しみください。  
 ◎「しっとりとした自家源泉のお湯」と「厳選した食材と職人の技で作る至極の料理(お部屋食)」でゆっくりと過ごしていただける「花巻温泉 佳松園」にご宿泊。  
 ◎「黄金の国・岩手」の様々なグルメ・絶景・温泉を2泊3日で満喫いただけます。

- 旅行期間** 2022年8月13日(土)～15日(月)
- 旅行代金** お一人様 **238,000円**(2名1室)  
 ※和洋室ご希望の場合は、お一人様2泊分25,000円追加  
 ※伊丹空港発着以外ご希望の場合は、お問い合わせ下さい。
- 募集人数** 14名(最少催行人数10名)
- 添乗員** 花巻空港より同行いたします
- 交通機関** 航空機・現地貸切バス(運行バス会社:花巻観光バス)
- 食事条件** 朝2回・昼3回・夕2回
- 宿泊施設** 花巻温泉/佳松園(和室)

日次	旅行スケジュール
1	伊丹空港(10:45頃発)→花巻空港(12:00頃着)≡昼食:和会席御膳(※わんこそばをご希望の場合は変更可)≡花巻温泉パラ園(450種6,000本をこえるバラが四季折々に鮮やかに咲き誇る庭園)≡花巻温泉 温泉:しっとりとした滑らかな自家源泉を引く美しい台川の景色を眺望できる大浴場 夕食:四季の新鮮な海の幸など、岩手の食材を使用した日本料理(お部屋食) <佳松園>
2	朝食後≡厳美溪(夏の新緑と川岸の景色が随一の名勝天然記念物と空飛ぶ「かっこう団子」) ≡昼食:前沢牛を使用した会席料理≡中尊寺金色堂(奥の細道はじまりの地、夏草と神秘的な静寂に包まれる寺院)≡花巻温泉 夕食:前日とは異なる献立(お部屋食) <佳松園>
3	朝食後≡祝鼻溪(透き通った水の流れと深緑を感じる納涼舟下り)≡昼食:うな重の和食膳 ≡花巻空港(16:00頃発)→伊丹空港(17:25頃着)

宮城

～6室限定・伊達家・上杉家・奥州藤原氏など東北名武将ゆかりの地を訪ねる～  
 贅を尽くした「茶寮宗園」と蔵王・米沢・平泉みちのく探訪3日間



茶寮宗園



蔵王御釜



中尊寺金色堂



上杉伯耆邸

旅のPoint

◎仙台の奥座敷・秋保温泉「茶寮宗園」は東北を代表する名旅館で、美食・日本庭園・歴史ある温泉など贅沢な和空間を連泊でお過ごしいただけます。遅春の東北で休日をお楽しみ下さい。  
 ◎仙台・米沢・平泉ゆかりの郷土料理などのお食事をお楽しみください。

- 旅行期間** 2022年8月13日(土)～15日(月)
- 旅行代金** お一人様 **229,000円**(2名1室)  
 ※本館ベッド付和室ご希望の場合、差額はございません。  
 ※離れベッド付和室ご希望の場合、お一人様20,000円追加(2泊分)
- 募集人数** 12名(最少催行人数8名)
- 添乗員** 仙台空港より同行いたします
- 交通機関** 航空機・現地貸切バス(運行バス会社:仙台バス)
- 食事条件** 朝2回・昼3回・夕2回
- 宿泊施設** 秋保温泉/茶寮宗園(和室またはベッド付和室・連泊)

日次	旅行スケジュール
1	伊丹空港(9:30頃発)→仙台空港(10:40頃着)≡昼食:松島・塩釜郷土料理≡松島・五大陸(日本三景・松島のシンボル)≡秋保温泉 温泉:伊達家ゆかりの日本三御湯のひとつ 夕食:みちのくの美味をじっくり頂ける懐石 <茶寮宗園>
2	朝食後≡蔵王エコーライン・御釜≡昼食:登録有形文化財「上杉伯耆邸」にて米沢郷土料理 ≡米沢観光(上杉謙信を祭神とする上杉神社など)≡秋保温泉 夕食:前日とは異なる献立 <茶寮宗園>
3	朝食後≡世界遺産・平泉観光(中尊寺・毛通寺など奥州藤原氏の栄華に出会う)≡昼食:前沢牛郷土料理≡厳美溪(伊達政宗が自慢した景勝地)≡仙台空港(19:00頃発)→伊丹空港(20:30頃着)



山梨

～絶品グルメと山中湖・河口湖・富士絶景を楽しむ夏の納涼リゾート～  
河口湖リゾート「風のテラス KUKUNA」に泊まる3日間



客室



3日目昼食(うなぎ付和会席)



山中湖 花の都公園



忍野八海



ウォーターテラス付特別室

旅のPoint

- ◎ご宿泊は、河口湖畔に佇むリゾートホテル「風のテラス KUKUNA」の「ウォーターテラス(温泉露天風呂、足湯、寝湯)付き特別室」を5名様限定でご用意しております。
- ◎旬の地元食材を贅沢に使用した会席料理やここでしか食べることのできないフランス料理など、夏の絶品グルメをご堪能ください。
- ◎高原地山中湖や鳴沢氷穴・富岳風穴、河口湖 富士山パノラマロープウェイ、河口湖遊覧船など暑い夏を涼しく過ごす「富士の絶景納涼スポット」をご満喫いただけます。

- 旅行期間** 2022年8月13日(土)～15日(月)
- 旅行代金** お一人様 **218,000円**(2名1室/通常和洋室)  
お一人様 **238,000円**(2名1室/特別室)  
※新大阪駅発着以外ご希望の場合は、お問い合わせ下さい。
- 募集人数** 16名(最少催行人数10名)
- 添乗員** 同行いたします **食事条件** 朝2回・昼3回・夕2回
- 交通機関** JR新幹線【グリーン席・禁煙車】  
現地貸切バス(運行バス会社:富士急行)
- 宿泊施設** 河口湖/風のテラスKUKUNA(中央館 和洋室)  
(ウォーターテラス付き特別室 5部屋限定予約受付)

日次	旅行スケジュール
1	新大阪(9:45頃発)/京都駅/名古屋駅 三島駅(12:00頃着) 昼食:高級フレンチレストラン「gawa三島」で風土を生かしたフランス料理 山中湖花の都公園(平均気温22°Cの高原地で楽しむ花と富士山の織り成す絶景) 河口湖温泉:天空に浮かぶ最上階の大浴場でパノラマ風景を一望する天然温泉 夕食:地元食材を使用した、ワインの味を引き立たせる創作洋食コース <風のテラス KUKUNA>
2	朝食後 忍野八海(富士山の澄んだ雪解け水が湧く神秘的なパワースポット) 昼食:創業約90年老舗割烹で頂く和会席 鳴沢氷穴・富岳風穴(夏でも平均気温3°C。天然記念物の洞窟で涼む神秘的絶景) 河口湖 富士山パノラマロープウェイ(カチカチ山の舞台といわれる天上山からの富士絶景) 河口湖 夕食:前日とは異なるメニュー <風のテラス KUKUNA>
3	朝食後 河口湖遊覧船(「逆さ富士の名所」深く静かな河口湖を船で遊覧) 昼食:ミネラル豊富な富士の水で育った沼津うなぎ付き和会席 三島駅(15:45頃発) 名古屋駅/京都駅/新大阪駅(18:00頃着)

長野

～水と空気がきれいな安曇野で夏の信州を満喫～  
家族で思い出づくり 標高800mの信州・安曇野の夏休み3日間



花火大会



りんご狩り



ラフティング



そば打ち体験



安曇野



安曇野穂高ビューホテル

旅のPoint

- ◎北アルプス山麓に広がり、水と空気がきれいな安曇野で、信州の大自然をお楽しみいただけるアクティビティへご案内します。
- ◎ご宿泊は北アルプスを望むリゾートホテル「安曇野穂高ビューホテル」。ご家族でゆったりお過ごしいただける和洋室をご用意しました。

- 旅行期間** 2022年8月13日(土)～15日(月)
- 旅行代金** お一人様 **168,000円**(大人/2～4名1室)  
お一人様 **98,000円**(小学生/2～4名1室)  
※新大阪駅発着以外ご希望の場合は、お問い合わせ下さい。
- 募集人数** 16名(最少催行人数10名)
- 添乗員** 同行いたします **食事条件** 朝2回・昼2回・夕2回
- 交通機関** JR新幹線【グリーン席・禁煙車】  
※JR特急【普通指定席・禁煙車】  
現地貸切バス(運行バス会社:アルピコ交通)
- 宿泊施設** 穂高温泉/安曇野穂高ビューホテル(和洋室・連泊)

日次	旅行スケジュール
1	新大阪駅(9:57頃発)/京都駅 名古屋駅(昼食:車中にてお弁当) 松本駅(13:00頃) 観光果樹園(信州特産のりんご狩り体験) 穂高温泉 夕食後、星空レクチャーガイド付星空ウォッチング 温泉:穂高の大自然を前にした露天風呂でお寛ぎいただけます 夕食:ホテル内レストラン「シャモニー」にて欧風料理 <安曇野穂高ビューホテル>
2	朝食後、夕食までフリータイム 安曇野で体験できる様々なアクティビティをご紹介します(※別途料金) ラフティング体験、レンタルカート体験、ハーバリウム製作体験、そば打ち体験、ガラス細工作り体験など ホテルにて少し早めの夕食後、安曇野花火大会観賞(観覧席ご利用) 夕食:ホテル内レストラン「安曇野」にて和食 <安曇野穂高ビューホテル>
3	朝食後 国宝・松本城(日本に5つしかない国宝の名城を見学) 松本市内(信州味噌の味噌蔵見学 昼食:郷土料理) 松本駅(14:00頃発) 名古屋駅/京都駅/新大阪駅(17:20頃着)

※上記アクティビティの利用料金、交通費は別途必要となります(花火大会を除く)。



## 島根

～海洋と急峻な山並みの景観は風光明媚～  
魅力溢れる夢の島 雄大な自然美と歴史、グルメの隠岐3日間



ローソク島遊覧



国賀海岸



隠岐プラザホテルの夕食

## 旅のPoint

◎ユネスコが支援する世界ジオパーク認定の「隠岐」。何億年も前から大地の成り立ちや独自の生態系の他に史跡・文化を学ぶことができ、新鮮さが違う海の幸も楽しみのひとつです。  
◎2泊目「Ento」は2021年7月に別館が新築オープン。全室オーシャンビューで眼前に島前カルデラと海が広がります。

日次	旅行スケジュール
1	伊丹空港(12:25頃発)→隠岐空港(13:15頃着)≡【島後観光】玉若酢命神社≡国分寺≡かぶら杉≡白鳥展望台≡水若酢神社≡福浦岸壁≡ローソク島遊覧(島の頂点と夕日が重なります)≡福浦岸壁≡隠岐の島町 夕食:隠岐で獲れたばかりの新鮮な魚介類を使った桶盛席 <隠岐プラザホテル>
2	朝食後≡【島前観光】西郷港≡(フェリー(1等船室))≡別府港≡赤尾展望所(景勝地・国賀海岸を一望)≡摩天崖(海拔257mの大絶壁)≡国賀浜≡昼食:漁師料理≡美田港≡(貸切船)≡菱浦港≡後鳥羽院、隠岐神社(健康長寿の神様)、後鳥羽院資料館≡海中展望船あまんぼう(海上・海中の見どころを観光)≡海士町 夕食:旬の食材にシェフの感性が光る隠岐牛・鮑付きのコース料理 <Ento>
3	朝食後≡【島後観光】菱浦港≡(高速船)≡西郷港≡屋那の松原(船小屋群)≡壇鏡の滝≡那久岬≡昼食:郷土料理≡隠岐空港(14:00頃発)→伊丹空港(14:45頃着)

旅行期間 2022年8月13日(土)～15日(月)

旅行代金 お一人様 198,000円(2名1室)  
※2泊目客室タイプのアップグレード(52㎡/テラス、ビューバス(沸し湯)付き)をご希望の場合は、15,000円追加

募集人数 6組様限定(最少催行人数10名)

添乗員 同行いたします 食事条件 朝2回・昼2回・夕2回

交通機関 航空機・現地貸切バス(運行バス会社:一畑交通、隠岐観光、海士交通)

宿泊施設 隠岐の島町/隠岐プラザホテル(和洋室)  
海士町/Ento(別館・洋室 2021年7月新築オープン)

## 長崎

～紺碧の海、緑深い山々、遠くを望む国境の島～  
神秘が息づく豊かな自然とグルメを楽しむ壱岐・対馬3日間



とれとれの海の幸をどうぞ



海里村上の鮑のしゃぶしゃぶ



浅茅湾



猿岩

## 旅のPoint

◎魏志倭人伝に一支国として登場する「壱岐」と、国境の島「対馬」を訪ねます。  
◎2泊目のご宿泊先を料理自慢で上質な人気のお宿「海里村上」に変更することもできます。  
「ミシュランガイド福岡・佐賀・長崎2019特別版」で「5パビリオン 豪華で最高級の旅館」として紹介され、2020年3月にリニューアルOPENした温泉露天風呂付きの広々とした80㎡の和洋室でお寛ぎいただけます。

日次	旅行スケジュール
1	伊丹空港(8:00頃発)→(福岡乗継)→対馬空港(10:40頃着)≡昼食:海鮮御膳≡【対馬観光】万関橋≡西の漕手(遣唐使が通ったと伝わる)≡和多都美神社(海中にそびえる鳥居が印象的)≡烏帽子岳展望台(リアス式海岸)≡対馬・真珠の湯温泉 夕食:郷土料理「魚介石焼会席」 <対馬グランドホテル>
2	朝食後≡【対馬観光】上見坂展望台(国境の島ならではの素晴らしい眺望)≡椎根の石屋根(県の有形文化財)≡小茂田浜(元寇古戦場)≡お船江跡(対馬藩の舟屋)≡昼食:新鮮な寿司膳≡万松院(対馬藩宗家の菩提寺)≡金石城跡≡厳原港≡(フェリー1等船室利用)≡郷ノ浦港≡壱岐 <ステラコート太安閣> 夕食:壱岐でとれる旬の素材の持ち味を存分に活かした料理 <海里村上> 温泉:お部屋の露天風呂も源泉掛け流しの天然温泉 夕食:壱岐牛ステーキや鮑のしゃぶしゃぶが名物(天候により内容が変更となる場合がございます) <ステラコート太安閣>又は<海里村上>
3	朝食後≡【壱岐観光】猿岩(猿にそっくりな自然の造形)・黒崎砲台跡(東洋一の砲台跡)≡月読神社≡左京鼻(柱状節理の岩礁)≡はらぼけ地蔵(海中に立つお地蔵さま)≡昼食:海鮮網焼≡一支国博物館(壱岐の交易史を紹介)≡原の辻遺跡(弥生時代の大環濠集落遺跡)≡郷ノ浦港≡(高速船)≡博多港≡福岡空港(19:10頃発)→伊丹空港(20:30頃着)

旅行期間 2022年8月13日(土)～15日(月)

旅行代金 お一人様 179,000円(2名1室)  
※2泊目を「海里村上」ご希望の場合、お一人様50,000円追加  
※伊丹空港発着以外ご希望の場合は、お問い合わせ下さい。

募集人数 20名(最少催行人数10名)

添乗員 福岡空港より同行いたします

交通機関 航空機・現地貸切バス(運行バス会社:対馬バス、壱岐交通)

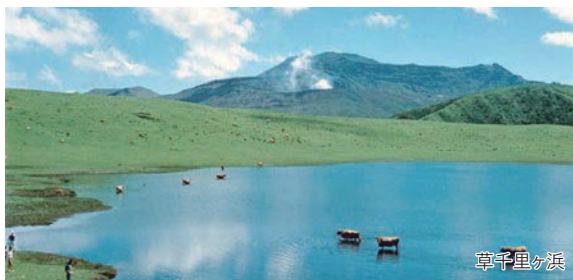
食事条件 朝2回・昼3回・夕2回

宿泊施設 対馬・真珠の湯温泉/対馬グランドホテル(洋室)  
壱岐/ステラコート太安閣(洋室) 又は  
海里村上(温泉露天風呂付き和洋室)



熊本

～真っ白な夏雲と緑濃い草原の輝き～  
「涼」を感じる阿蘇の絶景と黒川温泉3日間



草千里ヶ浜



大観峰



湯峡の響き 優彩の大浴場



鍋ヶ滝

旅のPoint

◎火の国と呼ばれる、大自然の宝庫「阿蘇」へ。熊本郷土料理や温泉地としては異例のミシュラングリーン2つ星を獲得した黒川温泉にご宿泊。

◎緑が鮮やかに輝く「草千里ヶ浜」や夏でも平均水温13°Cの天然クーラーと呼ばれる「菊池渓谷」、カルデラ内の北阿蘇と阿蘇五岳を見渡せる絶景展望所「大観峰」など「夏の避暑地 阿蘇」で涼しく快適にお過ごしいただけます。

日次	旅行スケジュール
1	新大阪駅(11:00頃発)/新神戸駅/岡山駅⇄熊本駅(14:00頃着) 昼食:フリー 水前寺成趣園⇄熊本市 ホテルチェックイン後徒歩5分の「青柳」にて夕食:熊本郷土料理 <ホテル日航熊本>
2	朝食後⇄草千里ヶ浜(大きな池や放牧された馬が悠々と歩く絶景)⇄昼食:当地郷土料理⇄菊池渓谷(夏の平均水温が13°Cの天然クーラー)⇄大観峰(阿蘇の大自然を一望する九州随一の絶景ポイント)⇄黒川温泉 温泉:さらりとした湯ざわりの100%源泉掛け流しの湯 夕食:四季折々の彩り、地元の食材を活かした和会席料理 <湯峡の響き 優彩>
3	朝食後⇄鍋ヶ滝(新緑や苔と滝のコントラストが美しい滝)⇄昼食:地元食材にこだわった創作懐石料理⇄熊本駅(15:30~16:00頃発)⇄岡山駅/新神戸駅/新大阪駅(19:20~19:40頃着)

※鍋ヶ滝は新型コロナウイルスの影響によりご覧いただけない場合がございます。  
 ※鍋ヶ滝周辺で小型バスに乗り換えて頂きます。

- 旅行期間 2022年8月13日(土)~15日(月)
- 旅行代金 お一人様 179,000円(2名1室)  
 ※新大阪駅発着以外ご希望の場合は、お問い合わせ下さい。
- 募集人数 14名(最少催行人数10名)
- 添乗員 同行いたします 食事条件 朝2回・昼2回・夕2回
- 交通機関 JR新幹線【普通指定席・禁煙車】  
 現地貸切バス(運行バス会社:託麻観光)
- 宿泊施設 熊本市/ホテル日航熊本(スタンダードツイン)  
 黒川温泉/湯峡の響き 優彩(和洋室)

和歌山 歩く旅 熊野古道(熊野三山)コース 2日間



熊野本宮大社



熊野別邸の客室



熊野別邸全景



伏拝王子

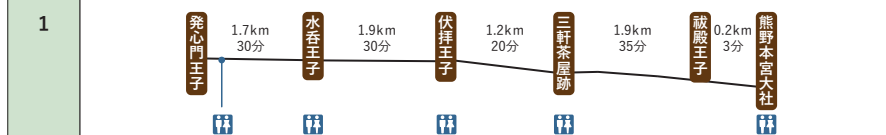


石畳

旅のPoint

◎初日は中辺路をウォーキングガイド同行で神域の入口とされる「発心門王子」からスタートします。発心門王子から本宮大社までは緩やかな下りが多く、適度な広さがある古道と集落のなかの道を歩きます。集落や棚田、茶畑など、古くからの景観が残る気持ちの良いコースです。  
 ◎2日目は熊野那智大社、速玉神社へ参拝します。

日次	旅行スケジュール
1	梅田(8:30発)⇄(田辺経由)⇄世界遺産センター(昼食:お弁当)⇄熊野古道(発心門王子⇄水呑王子⇄伏拝王子⇄三軒茶屋跡⇄祓跡王子⇄熊野本宮大社) 旅館 ※ウォーキングガイドと歩きます。(6名様にガイド1名で歩きます。) 歩行距離 6.9km、歩行時間 約2.5時間、所要時間 約3.5時間 <熊野別邸>
2	朝食後⇄熊野那智大社・青岸渡寺⇄那智の滝⇄那智勝浦(昼食:和食)⇄熊野速玉神社 ⇄梅田(18:00予定)



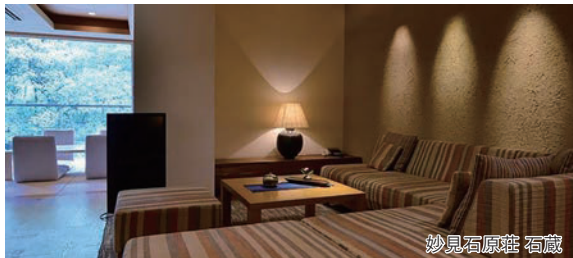
- 旅行期間 2022年8月13日(土)~14日(日)
- 旅行代金 お一人様 110,000円(2名1室)
- 募集人数 14名(最少催行人数10名)
- 添乗員 同行いたします 食事条件 朝1回・昼2回・夕1回
- 交通機関 貸切バス(運行バス会社:東豊観光バス)  
 ※おひとり2席をご利用いただけます。
- 宿泊施設 南紀勝浦温泉/碧き島の宿 熊野別邸 中の島  
 (新館「風の抄」、露天風呂付客室)



## 鹿児島

こだわりの宿 妙見温泉「妙見石原荘」に宿泊  
桜島への上陸と砂むし温泉体験 鹿児島3日間

妙見石原荘 本館和室



妙見石原荘 石蔵



指宿白水館の砂むし風呂



桜島

## 旅のPoint

◎一度は泊まりたい宿「妙見石原荘」と温泉により温められた砂を利用した砂むし温泉のある「指宿白水館」にご宿泊。今もなお活動を続ける桜島の上陸体験や鹿児島ならではの食事などをお楽しみください。

日次	旅行スケジュール
1	<p>新大阪駅(集合時間8:30予定) ※名古屋駅、京都駅、岡山駅からもご乗車いただけます。            新大阪駅⇨鹿児島中央駅⇨島津家別邸「名勝 仙巖園」(約350年前に築かれた、日本を代表する大名庭園・世界文化遺産)にて昼食と見学⇨尚古集成館(島津家800年の歴史や文化を紹介する博物館)⇨旅館(16:30予定)            夕食:季節折々の健やかな大地で育った食材を器とともに楽しみ下さい</p> <p style="text-align: right;">&lt;妙見石原荘&gt;</p>
2	<p>朝食後(10:00予定)⇨霧島神社⇨桜島を眼前に見ながらのご昼食(日本初の黒酢レストラン「黒酢の郷 楠志田」)⇨桜島上陸体験(有村溶岩展望所、湯之平展望所など)⇨桜島港⇨(フェリー約15分)⇨鹿児島港⇨旅館(17:00予定)            夕食:地産の食材の味を生かして丁寧に仕上げたお料理            ※世界的にも珍しいお風呂「天然砂むし温泉」をお楽しみ下さい。</p> <p style="text-align: right;">&lt;指宿白水館&gt;</p>
3	<p>朝食後⇨知覧武家屋敷庭園群(薩摩の小京都「知覧」を代表する美しい町並みが続く麓地区見学)⇨鹿児島市内(纜を使った昼食)⇨鹿児島中央駅⇨新大阪駅(18:30予定)</p>

**旅行期間** 2022年8月11日(木・祝)~13日(土)  
2022年8月13日(土)~15日(月)

**旅行代金** (8/11出発)お一人様 **249,000円**(2名1室)  
(8/13出発)お一人様 **269,000円**(2名1室)  
※妙見石原荘(石蔵客室は10,000円追加)

**募集人数** 各日10名(最少催行人数6名)

**添乗員** 同行いたします **食事条件** 朝2回・昼3回・夕2回

**交通機関** JR新幹線【グリーン車・禁煙席】  
現地貸切バス(鹿児島交通観光バス)

**宿泊施設** 妙見温泉/妙見石原荘(本館和室・露天風呂客室 石蔵)  
指宿温泉/指宿白水館(離宮客室)

## 沖縄

## フリープラン ハレクラニ沖縄の休日 3日間



ハレクラニ沖縄



ハレクラニ沖縄のプレミアムオーシャンビュー客室



ハレクラニ沖縄のオーキッドプール

## 旅のPoint

◎目前に広がるのはエメラルドグリーンに輝く海と白砂のビーチ。ロビーに到着した瞬間からすべてのゲストを、ハワイで100年以上の歴史を紡いできた「ハレクラニ沖縄」ならではのホスピタリティでお迎えます。

日次	旅行スケジュール
1	<p>&lt;ご希望の各空港をお知らせ下さい&gt; ※中部国際空港発着のご利用の旅行代金はお問い合わせ下さい。            伊丹/関西/神戸/中部国際空港⇨那覇空港⇨(約1時間)⇨ホテル(チェックイン15時)            ※ご希望に応じて、レンタカー&amp;観光ハイヤーのお手配を承ります。別途料金</p> <p style="text-align: right;">&lt;ハレクラニ 沖縄&gt;</p>
2	<p>ホテルにて朝食 <b>終日、フリータイム</b>            ※ご希望に応じて、観光ハイヤーのお手配を承ります。別途料金</p> <p style="text-align: right;">&lt;ハレクラニ 沖縄&gt;</p>
3	<p>ホテルにて朝食 <b>出発までフリータイム</b>(チェックアウト12時)            ※ご希望に応じて、観光ハイヤーのお手配を承ります。            &lt;ご希望の出発時間をお知らせ下さい&gt; 那覇空港⇨各空港</p>

**旅行期間** 2022年8月11日(木・祝)~13日(土)  
2022年8月13日(土)~15日(月)  
※8/12出発ご希望の際はお問合せ下さい。旅行代金は同料金です。

**旅行代金** お一人様 **288,000円**(2名1室/エコミー利用)  
※航空機プレミアムクラス利用はお問い合わせ下さい。  
※12歳までのお子様は1室2名様まで添い寝可能  
航空運賃のみの料金となります。

**募集人数** 10名(最少催行人数2名) **交通機関** 航空機

**添乗員** 同行いたしません **食事条件** 朝2回・昼0回・夕0回

**宿泊施設** 沖縄恩納村/ハレクラニ沖縄(プレミアムオーシャンビューツイン)



長野

～プライベートツアー～  
高原のテラス 赤倉温泉と善光寺・北向観音両参りの旅 3日間



かしわや本店 四季亭



かしわや本店の露天風呂



赤倉観光ホテル



赤倉観光ホテルの大浴場



妙高高原スカイケーブル

旅のPoint

- ◎日本百名山妙高山の麓にたたずむ「赤倉観光ホテル」にご宿泊。ホテルからの大パノラマや周辺の散策もお楽しみいただけます。
- ◎2泊目は開湯1000年を超える別所温泉へ。北向観音ご参拝にも歩いてすぐの「かしわや本店」でご宿泊。
- ◎2・3日目の観光へはお客様だけのタクシーでご案内いたします。現世利益を願う北向観音と極楽往生を願う善光寺の両参り、葛飾北斎や小林一茶など、様々な文人墨客が訪れた地「小布施」の町並みなどをお楽しみください。

- 旅行期間** 2022年8月26日(金)～28日(日)
- 旅行代金** お一人様 **218,000円**(2名1室/赤倉観光ホテル本館)  
お一人様 **233,000円**(2名1室/赤倉観光ホテルSPA&SUITE棟)
- 募集人数** 6名(最少催行人数2名)
- 添乗員** 同行いたしません **食事条件** 朝2回・昼0回・夕2回
- 交通機関** JR【グリーン席・禁煙車】  
タクシー会社(1日目高原タクシー/2・3日目浅間観光タクシー)
- 宿泊施設** 赤倉温泉/赤倉観光ホテル  
(ツインバストイレ付洋室・本館またはSPA&SUITE棟)  
※ご予約時にお選びください  
別所温泉/かしわや本店(離れ和室トイレ、シャワー付き)

日次	旅行スケジュール
1	大阪駅(8:30～9:30頃) 乗(サンダーバード) 乗(金沢駅) 乗(上越妙高駅(12:30～14:00頃)) 乗(タクシー直行) 乗(赤倉温泉) 着後フリータイム 妙高高原スカイケーブル・ホテル周辺散策など 夕食:ホテル内アクアダイニングで洋食コース料理 <赤倉観光ホテル>
2	ホテル(10:00頃) 乗(野尻湖(10:30頃)) 乗(小布施) 乗(善光寺) 乗(別所温泉) お客様ごとのタクシーにてご観光にご案内します 夕食:旬の食材を活かした和食膳(食事処) <かしわや本店>
3	旅館(09:30頃) 歩(徒歩3分) 歩(北向観音・常楽寺) 乗(八千穂自然園) 乗(諏訪湖) 乗(塩尻駅(15:00～16:00頃)) 乗(しなの) 乗(名古屋駅) 乗(のぞみ) 乗(新大阪駅(19:10～20:10頃着))

長野

標高1300m「蓼科東急ホテル」で過ごす優雅な高原ステイフリープラン3日間



蓼科東急ホテル



蓼科東急ホテルの温泉



和懐石料理



フレンチコース



蓼科東急ホテルの客室

旅のPoint

- ◎蓼科東急ホテルは約200万坪、蓼科の雄大な自然に佇む夢空間。お部屋からは自慢のプライベートガーデンが望めます。食事は、和食洋食から好きなコースをお一人様ずつお選びいただける、上質なクラシックリゾートです。

日次	旅行スケジュール
1	新大阪駅 乗(名古屋駅) 乗(塩尻) 乗(茅野) 夕食:フリー <ご希望のお時間でお手配いたします> 夕食:地元の食材を盛り込んだ季節の和懐石料理 <蓼科東急ホテル>
2	ホテルにて朝食(和食または洋食) 終日フリータイム 夕食:フリー ※リゾートタウン蓼科にてゴルフやアクティビティ、温泉又は観光などでお楽しみ下さい。(一部有料) 夕食:素材を厳選したフレンチコース。料理長自慢の創作料理をご堪能下さい。 <蓼科東急ホテル>
3	ホテルにて朝食(和食または洋食) 夕食:フリー <ご希望のお時間でお手配いたします> 茅野駅 乗(塩尻駅) 乗(名古屋駅) 乗(新大阪駅)

- 旅行期間** 2022年8月13日(土)～15日(月)
- 旅行代金** お一人様 **168,000円**(2名1室)
- 募集人数** 4名(最少催行人数2名)
- 添乗員** 同行いたしません **食事条件** 朝2回・昼0回・夕2回
- 交通機関** 新幹線しなの・あずさ【グリーン車】
- 宿泊施設** 蓼科東急ホテル(ガーデンビューツイン33㎡)