

# ドクタースツア

## 2021年 年末年始国内

このツアーは、大阪府医師協同組合、岡山医師協同組合、京都府保健事業協同組合、神戸医師協同組合、滋賀県医師協同組合、名古屋市医師会協同組合、奈良県医師協同組合、和歌山県医師協同組合の各旅行係による共同企画です。

各組合TEL ■大阪府医師協同組合 06-6768-2047 ■岡山医師協同組合 086-201-1414 ■京都府保健事業協同組合 075-223-1493 ■神戸医師協同組合 078-241-8819  
■滋賀県医師協同組合 077-516-8660 ■名古屋市医師会協同組合 052-937-7833 ■奈良県医師協同組合 0742-34-7991 ■和歌山県医師協同組合 073-422-2678

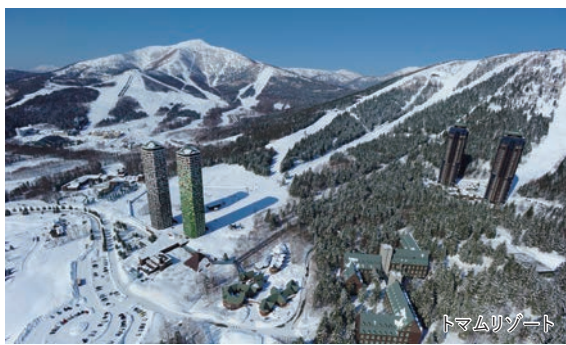
※こちらは正式なパンフレットではございません。お申し込みの際は必ず各社パンフレットをご請求いただき、内容をご確認の上お申し込みください。  
※各協同組合へご依頼いただければ、旅行会社より詳しい資料と旅行条件書をお送りいたします。※運送機関等の運賃・料金が値上げされたときは、その差額をいただく場合もございますのでご了承ください。  
※掲載の写真は全てイメージです。※「新型コロナウイルス感染症」に伴う「感染症危険情報」に基づき、催行中止または変更等がある場合は各旅行会社より都度ご案内いたします。

12-1

日本旅行企画 担当:堀川

北海道

～スキーデビューから上級者まで大満足～  
ファミリースノーリゾート 星野リゾート トマム4日間



トマムリゾート



スノーバイク



客室(リゾナーレ)

旅のPoint

◎広大なトマムスキー場はスキー、スノーボード、スノーバイクなどの充実したアクティビティのほか、雄大な日高山脈を望むことができる霧氷テラスがあり、滑る方も滑らない方もお楽しみいただけます。  
◎ゲレンデに隣接し、レストラン街も近い「ザ・タワー」と100㎡以上のオールスイートホテル「リゾナーレ」、それぞれのリゾートステイに合ったホテルをお選び下さい。

**旅行期間** 2021年12月30日(木)～2022年1月2日(日)  
2021年12月31日(金)～2022年1月3日(月)  
※前泊及び、延泊、其他のご出発日も承ります。

**旅行代金** お一人様 258,000円(2名1室/ザ・タワー 32㎡/2～3名定員)  
※ザ・タワー(フォース58㎡/3～4名定員)や、  
リゾナーレ(スイートルーム100㎡/2～3名定員)  
ご希望の場合は、お問い合わせ下さい。  
※小人・幼児料金やその他別条件での料金はお問い合わせ下さい。  
※伊丹空港発着以外の場合はお問い合わせ下さい。  
※中部空港発着の場合、大人お一人様 往復6,000円(小人3,000円)引き

**募集人数** 10名(最少催行人数8名)

**添乗員** 同行いたしません

**食事条件** 朝3回・昼0回・夕0回

**交通機関** 航空機・JR特急【普通指定席・禁煙車】またはスキーバス

※新千歳空港発着の場合、大人お一人様 往復6,000円(小人3,000円)引き

**宿泊施設** 星野リゾート トマム ザ・タワー(洋室・連泊)または  
リゾナーレ(スイート100～120㎡・連泊)



ザ・タワー リゾナーレ

日次	旅行スケジュール
1	<ご希望の出発時間をお知らせください> 伊丹/関西/中部空港→新千歳空港→新千歳空港駅≡JR(自由席約3分)≡南千歳駅 ≡JR特急(約1時間10分)≡トマム駅≡(送迎バス)≡ホテル ※時間により、空港からホテルまではバス移動となる場合がございます。 ※チェックインは15:00～です。 夕食:フリー(ご希望の場合は、各レストランの事前座席予約を承ります) <トマム>
2	朝食後、終日フリータイム ≪イベント情報≫ -20℃のトマムの冬の夜だけに現れる、アイスビレッジでアイスリンクや氷のレストランなど さまざまな体験をお楽しみいただけます。 夕食:フリー <トマム>
3	朝食後、終日フリータイム 夕食:フリー <トマム>
4	朝食後、ご出発までフリータイム ※チェックアウトは～11:00です。 ホテル≡(送迎バス)≡トマム駅≡JR特急(約1時間10分)≡南千歳駅 ≡JR(自由席約3分)≡新千歳空港駅→新千歳空港→中部/関西/伊丹空港

※レストランは現地の予約状況によりご希望に沿えない場合がございますのでご了承下さい。  
※イベントは新型コロナウイルス感染状況により、中止となる可能性がございますのでご了承ください。

コース番号	旅行企画・実施	予約番号	詳細
12-1 ～ 12-12	日本旅行企画株式会社 〒556-0016 大阪市浪速区元町1丁目2番2号 井上難波ビル3F	0120-06-1131	観光庁長官登録旅行業2083号 ANTA正会員 営業時間 平日/9:00～18:00 土/9:00～15:00 日・祝/休み 総合旅行業務取扱管理者:山根全勝 担当:山根・堀川
12-13	SAS 三洋航空サービス 〒658-0072 神戸市東灘区岡本1-7-8	0120-86-3459	観光庁長官登録旅行業1858号 ANTA正会員 営業時間 平日/10:00～18:00 土/10:00～15:00 日・祝/休み 総合旅行業務取扱管理者:三好克也 担当:三好・平野
12-14	名鉄観光サービス株式会社 和歌山支店 〒640-8158 和歌山市1-2番丁3-1番地	0120-42-3498	観光庁長官登録旅行業55号 JATA正会員 営業時間 平日/9:30～17:30 土・日・祝/休み 総合旅行業務取扱管理者:福山光晴 担当:西川・和田
12-15 ～ 12-18	ゴルフダイジェスト社 ゴルフツアーセンター 大阪支社営業所 〒530-0001 大阪市北区梅田1-11-4 大阪駅前第4ビル405号	06-6345-8088	観光庁長官登録旅行業1244号 JATA正会員 営業時間 平日/10:00～17:30 土・日・祝/休み 総合旅行業務取扱管理者:中松美由紀 担当:馬淵

北海道

～リゾートの最高峰としてリブランドOPEN～  
「世界屈指のパウダースノー」キロスノーワールド4日間



シェラトン北海道キロロリゾート



ゲレンデ(キロロ)



客室(シェラトン)

旅のPoint

◎2015年にスターウッドホテル&リゾートがキロロリゾート内にオープンしたゲレンデに近い「シェラトン(旧マウンテン)」と、キロロの中心にあり、レストランや温泉施設(別途料金)に近い「トリビュートポートフォリオ(旧ピアノ)」の2つの魅力的なホテルを今回はご用意しております。  
◎全長3,300mのゴンドラ、全21コースのゲレンデは道内有数の規模。年間1万人以上が受講するアーニーキッズアカデミーなどスクールも充実。

**旅行期間** 2021年12月30日(木)～2022年1月2日(日)  
2021年12月31日(金)～2022年1月3日(月)  
※前泊及び、延泊、その他のご出発日も承ります。

**旅行代金** お一人様 **258,000円**(2名1室)  
シェラトンキロロ(ツインルーム28～30㎡/2～3名定員)  
※トリビュートポートフォリオ(40～42㎡/3～4名定員)  
ご希望の場合は、お問い合わせ下さい。  
※小人・幼児料金やその他別条件での料金はお問い合わせ下さい。  
※伊丹空港発着以外の場合はお問い合わせ下さい。  
※中部空港発着の場合、大人お一人様往復6,000円(小人3,000円)引き

**募集人数** 10名(最少催行人数8名)

**添乗員** 同行いたしません

**交通機関** 航空機・スキーバス

**食事条件** 朝3回・昼0回・夕0回

**宿泊施設** シェラトン北海道キロロリゾート(洋室28～30㎡・連泊)またはキロロトリビュートポートフォリオホテル北海道(洋室40～42㎡・連泊)



シェラトンキロロ トリビュートポートフォリオ

日次	旅行スケジュール
1	<ご希望の出発時間をお知らせください> 伊丹/関西/中部空港→新千歳空港(スキーバス)ホテル ※チェックインは15:00～です。 夕食:フリー(ご希望の場合は、各レストランの事前座席予約を承ります) <キロロ>
2	朝食後、終日フリータイム <イベント情報> 大晦日カウントダウン打ち上げ花火や年忘れ抽選会が開催されます <キロロ> 夕食:フリー
3	朝食後、終日フリータイム <イベント情報> 元旦もちつきやニューイヤービンゴなどが開催されます <キロロ> 夕食:フリー
4	朝食後、ご出発までフリータイム ※チェックアウトは～12:00です。 ホテル(スキーバス)新千歳空港→中部/関西/伊丹空港

※イベントは新型コロナウイルス感染状況により、中止となる可能性がございますのでご了承ください。

北海道

～「WORLD SKI AWARDS」最優秀賞 2年連続受賞～  
北海道最大のスケール 全37コース ルスツスキー4日間



ゲレンデ

旅のPoint

◎ルスツリゾートは世界のスキー産業の賞の中で最も名誉ある賞といわれている【WORLD SKI AWARDS】の日本のベストスキー部門で最優秀賞を2年連続受賞しました。  
◎スキーが初めての皆様向けのレッスンや、ファミリー向けのプライベートレッスンのメニューも充実。スノーモービル、犬ぞりなどのアクティビティもお楽しみいただけます。  
◎ルスツリゾートホテル&コンベンションは、ホテル前がいきなりゲレンデ。2階建てメリーゴランドや屋内プールなどの施設も充実です。ウェスティン・ルスツリゾートは、全室76㎡以上のスイートタイプ(メゾネット)のお部屋でゆったり広々ご利用いただけます。



客室(ウェスティン)



犬ぞり

**旅行期間** 2021年12月30日(木)～2022年1月2日(日)  
2021年12月31日(金)～2022年1月3日(月)  
※前泊及び、延泊、その他のご出発日も承ります。

**旅行代金** お一人様 **258,000円**(2名1室)  
ルスツリゾートホテル&コンベンション(33㎡/2～4名定員)  
※ウェスティン・ルスツリゾート(76㎡/4～8名定員)  
ご希望の場合はお問い合わせ下さい。  
※幼児料金やその他別条件での料金はお問い合わせ下さい。  
※伊丹空港発着以外の場合はお問い合わせ下さい。  
※中部空港発着の場合、大人お一人様往復6,000円(小人3,000円)引き

**募集人数** 10名(最少催行人数8名)

**交通機関** 航空機・スキーバス

**添乗員** 同行いたしません

**食事条件** 朝3回・昼0回・夕3回 ※夕食はお一人様3枚のミールクーポン付

**宿泊施設** ルスツリゾートホテル&コンベンション(洋室・連泊)またはウェスティン・ルスツリゾート(洋室・連泊)



ルスツリゾートホテル ウェスティンルスツ

日次	旅行スケジュール
1	<ご希望の出発時間をお知らせください> 伊丹/関西/中部空港→新千歳空港(スキーバス)ホテル ※チェックインは15:00～です。 夕食:洋食・中華料理・日本料理・ブッフェなど (ご希望の場合は、各レストランの事前座席予約を承ります) <ルスツ>
2	朝食後、終日フリータイム <イベント情報> ☆12/31「ルスツ カウントダウン」(さよなら花火ナイト・松明滑走など楽しいイベント満載) ☆ 1/1「New Year Live」(新年を賑やかなライブが彩ります) ☆ 1/1「元旦もちつき大会」(ゲレンデでつくたてのお餅をお召し上がり下さい) 夕食:洋食・中華料理・日本料理・ブッフェなど <ルスツ>
3	朝食後、終日フリータイム 夕食:洋食・中華料理・日本料理・ブッフェなど <ルスツ>
4	朝食後、ご出発までフリータイム ※チェックアウトは～11:00です。 ホテル(スキーバス)新千歳空港→伊丹/関西/伊丹空港

※レストランは現地の予約状況によりご希望に沿えない場合がございますのでご了承下さい。  
※イベントは新型コロナウイルス感染状況により、中止となる可能性がございますのでご了承ください。

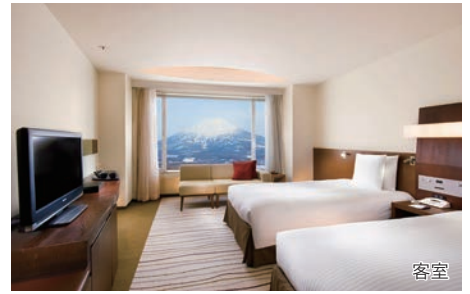
## 北海道

～羊蹄山を望む壮大な景色と Gondra 直結の便利なロケーション～  
大自然のシルキースノー ヒルトンニセコビレッジ4日間

ゲレンデ



温泉



客室

## 旅のPoint

- ◎北海道を代表する秀峰・羊蹄山を正面に望むプレミアムマウンテンリゾート。ホテル直結の Gondra で標高1,000mの白銀のゲレンデへ。「スキーイン・スキーアウト」の環境が完備されています。
- ◎アフタースキーでは疲れた身体を癒す自家源泉掛け流しの温泉露天風呂でリフレッシュ。
- ◎お部屋は新客室のデラックスルーム。北海道の自然をコンセプトにし、開放的な窓からは、ニセコの大自然をご覧いただけます。

日次	旅行スケジュール
1	<ご希望の出発時間をお知らせください> 伊丹/関西/中部空港→新千歳空港(スキーバス)→ホテル ※チェックインは15:00～です。 夕食:フリー(ご希望の場合は、各レストランの事前座席予約を承ります) <ヒルトンニセコビレッジ>
2	朝食後、終日フリータイム <イベント情報> 12/31【大晦日カウントダウンパーティ&花火大会】1/1【初日の出 Gondra】など 夕食:フリー <ヒルトンニセコビレッジ>
3	朝食後、終日フリータイム 存分にスキー・スノーボードをお楽しみ下さい。 夕食:フリー <ヒルトンニセコビレッジ>
4	朝食後、ご出発までフリータイム ※チェックアウトは～12:00です。 ホテル(スキーバス)→新千歳空港→中部/関西/伊丹空港

※レストランは現地の予約状況によりご希望に沿えない場合がございますのでご了承下さい。  
※イベントは新型コロナウイルス感染状況により、中止となる可能性がございますのでご了承ください。

**旅行期間** 2021年12月30日(木)～2022年1月2日(日)  
2021年12月31日(金)～2022年1月3日(月)  
※前泊及び、延泊、その他のご出発日も承ります。

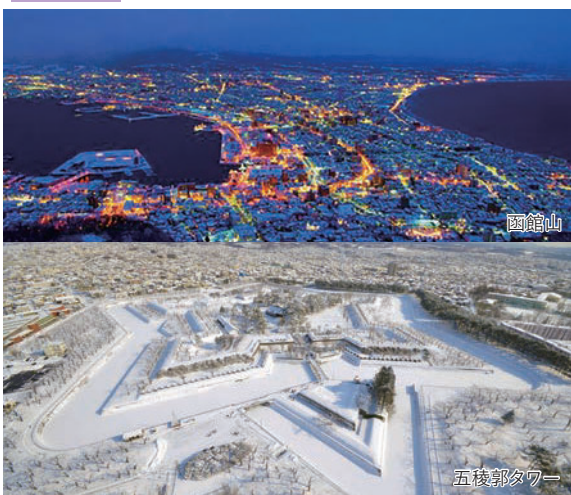
**旅行代金** お一人様 278,000円(2名1室/ツインまたはダブルルーム/3名定員)  
※小人・幼児料金、及び別条件での料金はお問い合わせ下さい。  
※伊丹空港発着以外の場合はお問い合わせ下さい。  
※中部空港発着の場合、大人お一人様往復6,000円(小人3,000円)引き

**募集人数** 10名(最少催行人数8名) **添乗員** 同行いたしません

**交通機関** 航空機・スキーバス **食事条件** 朝3回・昼0回・夕0回

**宿泊施設** ヒルトンニセコビレッジ(洋室・連泊)

## 北海道

～選べる絶景宿で静謐に迎えるお正月～  
異国情緒溢れる銀世界・グルメの街「函館」で過ごすフリープラン3日間

函館山

五稜郭タワー



朝食(ラビスタ函館ベイ)



夕食(望楼NOGUCHI函館)



スイート客室(望楼NOGUCHI函館)

## 旅のPoint

- ◎「ラビスタ函館ベイ」…北海道1位に輝いた豪華すぎる朝食や、最上階の温泉からの百  
万ドルの夜景など、函館を満喫していただけます。
- ◎「望楼NOGUCHI函館」…ミシュランガイドにて最高ランクの「ファイブレッドパビリオン」を獲得した  
寛ぎの旅館です。全室展望風呂付きの客室、函館を一望できる窓からの眺めが抜群です。
- ◎レトロモダンな建物が並ぶ伝統的な街並みや、世界三大夜景にも数えられる美しい夜景、新鮮な海  
の幸などが人気を集める観光都市、函館で優雅な個人フリープランをお楽しみいただけます。

日次	旅行スケジュール
1	伊丹空港(11:30頃発)→函館空港(13:00頃着)→函館市内 ※昼食フリー ※空港⇄ホテル間はおお客様ご自身で移動願います(旅行代金に含まれません) ラビスタ函館:タクシー約20分 望楼NOGUCHI函館:タクシー約10分 ※夕食をご希望のお客様は各レストランの座席予約を承ります ご予約の状況の都合上、ご希望通りにお手配できない場合もございます 夕食:冬の時期にしか食べられない食材が揃う和洋会席料理。(望楼NOGUCHI函館) <函館>
2	朝食後、終日フリー→函館市内 ★函館山、五稜郭タワー、初詣や函館朝市などの観光のお手配承ります 【お申込みの方に詳細をご案内/別途料金】 夕食:新年に相応しいお正月料理(望楼NOGUCHI函館) <函館>
3	朝食後、ご出発までフリー→函館空港(13:45頃発)→伊丹空港(15:30頃着) ※昼食フリー

※ラビスタ函館ベイ、望楼NOGUCHI函館いずれかで2泊する個人手配旅行です。

**旅行期間** 2021年12月31日(金)～2022年1月2日(日)

**旅行代金** お一人様 178,000円(2名1室)  
※「望楼NOGUCHI函館」ご希望の場合  
和洋室:お一人様40,000円追加(2泊)  
スイート:お一人様60,000円追加(2泊)  
※伊丹空港発着以外ご希望の場合は、お問い合わせ下さい。

**募集人数** 20名(最少催行人数8名)

**交通機関** 航空機

**添乗員** 同行いたしません

**食事条件** 朝2回・昼0回・夕0回(ラビスタ函館)  
朝2回・昼0回・夕2回(望楼NOGUCHI函館)

**宿泊施設** 函館/ラビスタ函館ベイ(デラックスツイン)  
湯の川温泉/望楼NOGUCHI函館(スイートまたは和洋室)



ラビスタ函館ベイ



望楼NOGUCHI函館

八丈島  
(東京)

～東京から約290km南 亜熱帯区の楽園～

## 太平洋に浮かぶ常春の島 八丈島で迎えるお正月3日間



八丈島



玉石垣の町並み



満天の星空



展望大浴場



絶景の海岸

旅の  
Point

◎亜熱帯植物が多く生息し、「八丈ブルー」と呼ばれる美しい海が魅力の八丈島へご案内。  
羽田から約60分のフライトで到着する**常春の楽園**で新年をお迎えください。

日次	旅行スケジュール
1	伊丹空港(10:00頃発)→(羽田乗継)→八丈島空港(13:10頃着)☞八丈植物公園ビジターセンター・八丈富士・アロエ展望台☞ホテル 宿泊:太平洋を眼下に見渡す高台に建つホテル 浴場:太平洋を一望できる展望大浴場 夕食:八丈島ならではの郷土料理 <a href="#">&lt;リードパークリゾート八丈島&gt;</a>
2	<b>★ご希望の方は初日の出プランへご案内致します★</b> (早朝5:45頃出発☞末吉温泉みはらしの湯より水平線からのぼる初日の出6:40頃を觀賞) 朝食後☞(優婆夷宝明(うばいほうめい)神社・陣屋跡・玉石垣の風景・南原千畳敷・登龍峠展望台・裏見ヶ滝・名古屋の展望台・昼食:鳥寿司)☞ホテル 夕食:前日と内容を変えた郷土料理 <a href="#">&lt;リードパークリゾート八丈島&gt;</a>
3	朝食後☞大坂トンネル・服部屋敷(踊りと歌の民族芸能を觀賞)・黄八丈めゆ工房見学 昼食:郷土料理☞八丈島空港(13:45頃発)→(羽田乗継)→伊丹空港(17:10頃着)

※離島につき十分な設備とはいえない場所もございます。予めご了承ください。

**旅行期間** 2021年12月31日(金)～2022年1月2日(日)

**旅行代金** お一人様 **188,000円**(2名1室)  
※シングル利用の場合、15,000円追加(2泊分)  
※伊丹空港発着以外ご希望の場合は、お問い合わせ下さい。

**募集人数** 16名(最少催行人数10名)

**添乗員** 同行いたします

**交通機関** 航空機・現地貸切バス(運行バス会社:八丈町営バス)

**食事条件** 朝2回・昼2回・夕2回

**宿泊施設** 八丈島/リードパークリゾート八丈島(海側洋室・連泊)

石川  
富山

毎年満員御礼コース 老舗名旅館での連泊プラン  
伝統と風格あるおもてなし「加賀屋」の贅沢空間で迎えるお正月3日間



和倉温泉「加賀屋」



世界遺産・五箇山



和倉温泉「加賀屋」



展望大浴場



夕食

**旅のPoint** ◎地酒と一緒に日本海の幸を味わえる旅です。世界遺産「五箇山」や立山連峰など美しい冬景色や北陸を代表する豪華旅館に連泊しながら、ゆったりとした日程をお過ごし下さい。

日次	旅行スケジュール
1	大阪駅(10:00~12:00頃発)／京都駅／名古屋駅⇄和倉温泉駅(14:30~16:00頃着)⇄和倉温泉 ※昼食:フリー 宿泊:広々とした贅沢な二間和室 温泉:北陸で唯一の「海の温泉」。寒さの中で寛げるオーシャンビューが魅力 夕食:日本海の幸を加賀屋伝統の技でおもてなしする日本料理 ※カウントダウンやお正月イベントも多数開催(一部、有料イベントです) <span style="float:right">&lt;加賀屋・能登渚亭&gt;</span>
2	朝食後(ゆっくりめの出発)⇄氷見・雨晴海岸(富山湾越しに見る3,000m級の立山連峰の雄大な眺め)⇄昼食:高岡にて郷土食材の洋食⇄世界遺産・五箇山合掌造り(雪深い山間でも人々の知恵で生活していた銀世界を觀賞)⇄和倉温泉 ※2日目はバス観光に参加せず、旅館でゆっくり滞在されたい方もご対応致します 夕食:前日とは異なる日本料理 <span style="float:right">&lt;加賀屋・能登渚亭&gt;</span>
3	朝食後⇄能登食祭市場(能登・加賀地方のお土産は何でも揃う初市)⇄気多大社(能登国一之宮にて初詣)⇄昼食:金沢市内にて郷土食材の洋食 ⇄金沢駅⇄名古屋駅／京都駅／大阪駅(18:00頃着)

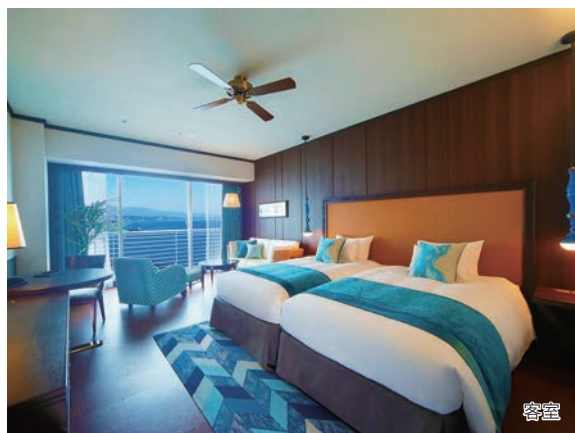
- 旅行期間** 2021年12月31日(金)~2022年1月2日(日)
- 旅行代金** お一人様 199,000円(2名1室)  
※大阪駅発着以外ご希望の場合、お問い合わせ下さい。  
※特選階和洋室ご希望の場合、お一人様30,000円追加
- 募集人数** 14名(最少催行人数10名)
- 添乗員** 同行いたします **食事条件** 朝2回・昼2回・夕2回
- 交通機関** JR特急【グリーン席・禁煙車】  
現地貸切バス(運行バス会社:丸一観光バス)
- 宿泊施設** 和倉温泉/加賀屋・能登渚亭(和室・連泊)

## 滋賀

～安心の貸切船から眺める圧巻の初日の出～  
 幻想的な琵琶湖「初日の出クルーズ」と格式高き「琵琶湖ホテル」のお正月3日間



初日の出クルーズ(貸切船)



客室



温泉大浴場



比叡山延暦寺

## 旅のPoint

- ◎雄大な琵琶湖を望むレイクビューリゾートホテル「琵琶湖ホテル」にご宿泊致します。バルコニーから望む絶景や天然温泉をゆったりと楽しみながら、お正月をお過ごしいただけます。
- ◎暖房、椅子、化粧室完備の貸切船で琵琶湖の初日の出クルーズへ。お天気が良ければ、船のデッキから圧巻の初日の出をご覧ください。日吉大社の初詣や近江商人ゆかりの「納屋孫」でのお食事もお楽しみください。

日次	旅行スケジュール
1	大阪駅前(9:00発)■京都駅前(10:00発)■比叡山延暦寺(一年の終わりに日本仏教の母・世界遺産で巡拝)■昼食:琵琶湖の迎賓館で洋食コース料理■琵琶湖大津 宿泊:全室レイクビューのリゾートホテル(ラグジュアリーフロア・バルコニー付) 温泉:琵琶湖を望む瑠璃温泉 夕食:湖国の味が味わえる趣向を凝らした会席料理 <琵琶湖ホテル>
2	ホテル(6:00頃発)■琵琶湖初日の出クルーズ(快適な貸切船から望む圧巻の初日の出 ※日本酒や甘酒などサービス)■ホテルにて朝食後(10:30頃発)■日吉大社(平安京の表鬼門鎮座の大神で初詣)■昼食:近江商人ゆかりの「納屋孫」で伝統の日本料理 ■琵琶湖大津 夕食:滋賀県産野菜を使ったイタリアンコース料理 <琵琶湖ホテル>
3	朝食後(ホテルチェックアウトの12:00までごゆっくりとお過ごしください) ■京都駅前(13:00頃着)■大阪駅前(14:00頃着) 昼食:フリー ※ゆとりのある早目の帰りで。

旅行期間 2021年12月31日(金)～2022年1月2日(日)

旅行代金 お一人様 178,000円(2名1室)  
 ※3名1室利用のご希望も承ります。

募集人数 14名(最少催行人数10名)

添乗員 同行いたします 食事条件 朝2回・昼2回・夕2回

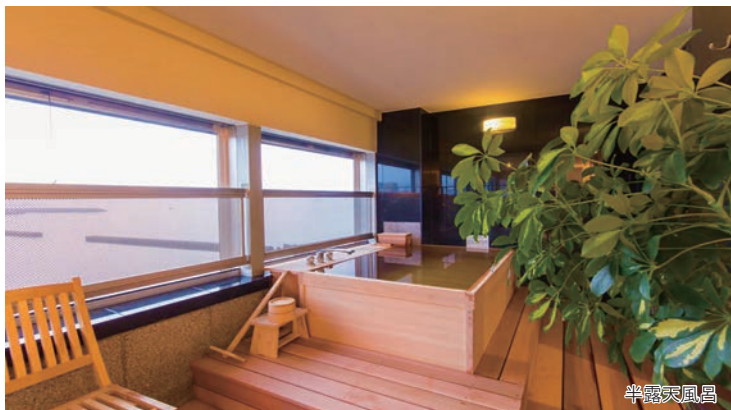
交通機関 貸切バス(運行バス会社:滋賀中央観光バス)

宿泊施設 琵琶湖大津/琵琶湖ホテル(ラグジュアリーフロア洋室・連泊)

## 大分

～遅めの出発、早めの帰着 温泉・美食・風情を満喫～

「おんせん県おおいた」別府温泉でゆったり過ごすお正月3日間



半露天風呂



客室



夕食



金鱗湖



カウントダウン花火



地獄めぐり



春日神社

**旅のPoint**

◎遅めの出発、早めの帰着。お宿の出発は10時頃を予定し、内容を詰めすぎないゆっくりとした行程で「おんせん県おおいた」別府温泉を満喫いただけます。年末年始をゆっくりと過ごしたいという方におすすめです。

◎「べっぶ屋台村」や海上から打ちあがる年越花火で2021年を締めくくり、由緒正しい大分有数の古社「春日神社」の初詣で、縁起の良い新年をスタート。

◎温泉や大分県の絶品料理、別府・由布院の幻想的な絶景をゆったりお楽しみいただけます。

日次	旅行スケジュール
1	<p>【伊丹空港 13:30頃 ご集合】伊丹空港(14:30頃発)→大分空港(15:30頃着)◀別府温泉</p> <p>★大晦日イベント【別府温泉 ホテル うみね より徒歩約5分】 べっぶ屋台村:大晦日を盛り上げる屋台やステージが開催され、0時には海上に上がる年越花火をご覧ください</p> <p>宿泊:別府の一等地に佇む、全室 源泉掛け流し半露天付の贅沢なホテル 温泉:「天然温泉 美肌の湯」泉量・泉質ともに優れた100%源泉掛け流し温泉 夕食:旬のこだわり食材をつかったホテル自慢の絶品料理 &lt;ホテルうみね&gt;</p>
2	<p>朝食後(10時頃を予定)◀春日神社(平安時代から続く県内有数の古社で初詣)◀昼食:眺めの良いレストランで頂くお正月和食膳◀金鱗湖(由布院を代表する観光スポット、魚の泳ぐ湖面から湯気が立ち上がる幻想的な湖)◀別府温泉 夕食:前日とは異なる献立の懐石料理 &lt;ホテルうみね&gt;</p>
3	<p>朝食後(10時頃を予定)◀地獄めぐり(各地獄の幻想的な眺めや足湯、お買物を楽しめる言わずと知れた大分県別府の観光名所)◀昼食:季節の食材をつかった贅沢なお正月和食膳 ◀大分空港(16:00頃発)→伊丹空港(16:55頃着)</p>

※べっぶ屋台村・カウントダウン花火は状況に応じて中止となる可能性がございます。

**旅行期間** 2021年12月31日(金)～2022年1月2日(日)

**旅行代金** お一人様 248,000円(2名1室)  
※スイートルーム(洋室)90㎡(2名様1室)ご希望の場合、お一人様25,000円追加(2泊分)  
※伊丹空港発着以外ご希望の場合は、お問い合わせ下さい。

**募集人数** 14名(最少催行人数10名)

**添乗員** 大分空港より同行いたします

**交通機関** 航空機・現地貸切バス(運行バス会社:亀の井バス)

**食事条件** 朝2回・昼2回・夕2回

**宿泊施設** 別府温泉/ホテルうみね(洋室・連泊)

長崎

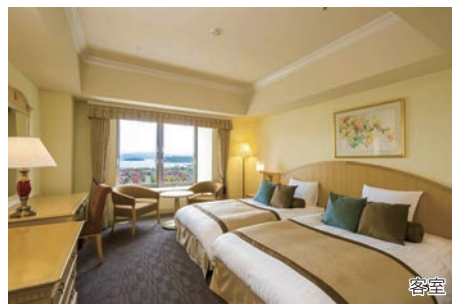
～イルミネーションアワード 7年連続第1位 異国情緒ただよ園内で過ごすお正月～  
 幻想的な光あふれるハウステンボスで迎えるお正月フリープラン3日間



ハウステンボス



JRホテルオークラハウステンボス



客室



光の王国

旅のPoint

◎ハウステンボスへは徒歩1分の「JRホテルオークラハウステンボス」にご宿泊。ヨーロッパの街並みを彷彿とさせるパークは一年を通して花、光、音楽などのエンターテインメントに溢れています。「イルミネーションアワード」総合エンターテインメント部門で7年連続1位を受賞。「光の王国」も開催しています。

- 旅行期間** 2021年12月31日(金)～2022年1月2日(日)
- 旅行代金** お一人様 **149,000円**(2名1室)  
 ※航空機をご希望の場合、お一人様往復11,000円追加(但し、長崎空港⇄ハウステンボス間は別途現地払い)  
 ※他日程や新大阪駅発着以外ご希望の場合は、お問い合わせ下さい。
- 募集人数** 10名(最少催行人数6名)
- 交通機関** JR新幹線【グリーン席・禁煙車】  
 ※JR特急【普通指定席・禁煙車】
- 添乗員** 同行いたしません **食事条件** 朝2回・昼0回・夕0回
- 宿泊施設** ハウステンボス/JRホテルオークラハウステンボス(洋室・連泊)

日次	旅行スケジュール
1	<p>&lt;ご希望の出発時間をお知らせ下さい&gt;(新大阪駅-ハウステンボス駅間の所要時間は約4時間50分)                      新大阪駅/新神戸駅/岡山駅⇄博多駅⇄ハウステンボス駅⇄ハウステンボス                      ※ハウステンボスまで直行する特急が無い時間帯は、一つ手前の早岐駅からハウステンボス駅まで(所要6分)普通電車で乗り換えて頂く場合もございます。                      宿泊:ハウステンボスすぐの好立地と1日の疲れを癒す天然温泉付きのリゾートホテル                      温泉:オフィシャルホテルで唯一の天然温泉大浴場・露天風呂を完備                      夕食:フリー(ご希望の場合はホテル内レストランの座席予約も承ります【別途料金】)                      &lt;JRホテルオークラハウステンボス&gt;</p>
2	<p>朝食後、<b>終日フリータイム</b>                      ハウステンボス園内(パスポートは別途有料)や、パサージュ琴海など近隣のゴルフ手配、長崎県内観光をご希望の方は観光タクシー(専用車)などもお手配致します。【別途料金】                      夕食:フリー(ご希望の場合はホテル内レストランの座席予約も承ります)【別途料金】                      &lt;JRホテルオークラハウステンボス&gt;</p>
3	<p>朝食後、<b>終日フリータイム</b>&lt;ご希望の出発時間をお知らせ下さい&gt;                      ハウステンボス駅⇄博多駅⇄岡山駅/新神戸駅/新大阪駅</p>

鹿児島

～東洋の真珠と呼ばれる美しき楽園～  
 一生に一度は行きたい癒しの島「与論島」で過ごすお正月3日間



与論島



夕食(1日目)



プリシアリゾートヨロン

旅のPoint

◎「東洋の真珠」と謳われるほど美しい与論島は鹿児島県最南端の海とサンゴ礁に囲まれた温暖な気候の島です。透き通るような青い海と白い砂浜、輝く星空がとても美しく、訪れた方々を魅了するまさに癒しの島です。  
 ◎12月でも**平均最高気温は20℃前後**と暖かく、快適にお過ごしいただけます。

- 旅行期間** 2021年12月31日(金)～2022年1月2日(日)
- 旅行代金** お一人様 **198,000円**(2名1室)  
 ※スーパーアクアテージ(48㎡)ご希望の場合、お一人様15,000円追加(2泊分)
- 募集人数** 16名(最少催行人数10名)
- 添乗員** 鹿児島空港より同行いたします
- 交通機関** 航空機・現地貸切バス(運行バス会社:南陸運)
- 食事条件** 朝2回・昼2回・夕2回
- 宿泊施設** 与論島/プリシアリゾートヨロン(洋室・連泊)

日次	旅行スケジュール
1	<p>伊丹空港(9:15頃発)→(鹿児島乗継)→与論空港(12:45頃着)⇄昭和30年代までの生活環境をそのまま残す民家を移築した<b>与論民俗村</b>、<b>赤崎鍾乳洞</b>を見学。<b>昼食:</b>奄美諸島名物の<b>鶏飯</b>⇄ホテル                      宿泊:全室コテージタイプのお部屋                      夕食:奄美や与論の郷土料理をはじめとした和食                      &lt;プリシアリゾートヨロン&gt;</p>
2	<p>朝食後⇄<b>百合ヶ浜</b>～グラスボートから美しい<b>与論の海を見物</b>⇄琉球王朝時代の歴史的史蹟である<b>与論城跡</b>、<b>サザンクロスセンター</b>、<b>琴平神社</b>、5000坪の敷地に300種類以上の亜熱帯植物が植えられている<b>ユンヌ楽園</b>を見物。<b>昼食:</b>郷土料理⇄ホテル                      夕食:<b>オーシャンビューのレストラン</b>にて地中海料理                      &lt;プリシアリゾートヨロン&gt;</p>
3	<p>朝食後、<b>出発までフリータイム</b> ★ホテル内ではイベント等が行われています                      ※<b>昼食:フリー</b>(ご出発迄に各自お済ませ下さい)                      ⇄与論空港(13:15頃発)→(鹿児島乗継)→伊丹空港(19:10頃着)</p>

※離島につき充分な設備とはいえない場所もございます。予めご了承ください。



沖縄

～温暖な気候の中、リゾートホテルで過ごす年末年始～  
 美らリゾート 選べる「沖縄本島／石垣島」で迎えるお正月3日間



沖縄エグゼス石垣島



オキナワマリriottリゾート&スパ



リゾートゴルフの手配も承ります



川平湾(石垣島)



水牛車(石垣島)



美ら海水族館(沖縄本島)

旅のPoint

◎沖縄本島…2時間のフライトで手軽な本島リゾート。全室バルコニー付オーシャンビュー、東シナ海を見下ろす上質なマリottブランドホテル。沖縄の自然をお楽しみください。  
 ◎石垣島…大自然の宝庫を味わうなら八重山リゾート。那覇より約400キロ離れた南の島。「西表島」、「竹富島」など恵まれた大自然が多い。ゆったりくつろげる58㎡のお部屋をご用意。

旅行期間 2021年12月30日(木)～2022年1月1日(土・祝)  
 2021年12月31日(金)～2022年1月2日(日)

旅行代金 お一人様 199,000円(本島/大人2名1室)  
 お一人様 129,000円(本島/小人)  
 お一人様 219,000円(石垣島直行使利用/大人2名1室)  
 お一人様 149,000円(石垣島直行使利用/小人)  
 ※中部空港発着の場合、お一人様往復11,000円追加  
 ※那覇乗継・石垣島行きご利用の場合、お一人様片道11,000円追加  
 ※伊丹空港以外の発着、延泊ご希望の場合はお問い合わせ下さい。

募集人数 10名(最少催行人数6名)

添乗員 同行いたしません

食事条件 朝2回・昼0回・夕0回

交通機関 航空機

宿泊施設 本島/オキナワマリottリゾート&スパ(洋室・連泊)  
 石垣島/沖縄エグゼス石垣島(和洋室または洋室・連泊)



オキナワマリott



エグゼス石垣島

日次	旅行スケジュール
	<ご希望の出発時間をお知らせ下さい> 伊丹/関西/神戸/中部/岡山空港→那覇空港/石垣島空港(直行使または那覇経由) ※空港⇄ホテル間はお客様ご自身で移動願います(旅行代金に含まれません) 1 ☆チェックインはいずれのホテルも15:00～です。 ☆レンタカーなど別途お手配致します【別途料金】 夕食:フリー(ホテル内レストランなど事前座席予約をご希望の場合、お手配致します。) <オキナワマリottリゾート&スパ>または<沖縄エグゼス石垣島>
2	朝食後、終日フリータイム ★美ら海水族館、ゴルフ、西表島・竹富島などの八重山諸島日帰りツアー等お手配致します。【お申込の方に詳細をご案内/別途料金】 夕食:フリー <オキナワマリottリゾート&スパ>または<沖縄エグゼス石垣島>
3	朝食後、ご出発までフリータイム ☆チェックアウトはいずれのホテルも～11:00です。 <ご希望の出発時間をお知らせ下さい> 那覇空港/石垣島空港(直行使または那覇経由)→伊丹/関西/神戸/中部/岡山空港

# 沖縄 あったか沖縄フリープラン「ハレクラニ沖縄」ステイ 3日間



客室(プレミアムオーシャンビューフロント)



ホテルロビー



屋外プール

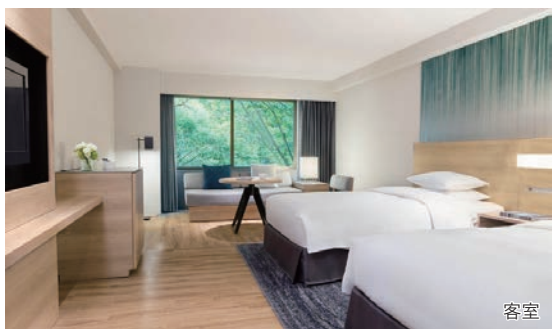
- 旅行期間** 2021年12月31日(金)~2022年1月2日(日)
- 旅行代金** お一人様 **298,000円**(2名1室)  
お一人様 **258,000円**(3名1室)  
※大人1名様につき、12歳までのお子様の添い寝可能です。  
※添い寝の方は航空運賃のみの料金となります。
- 募集人数** 各10名(最少催行人数2名)
- 添乗員** 同行いたしません
- 交通機関** 航空機 **食事条件** 朝2回・昼0回・夕0回
- 宿泊施設** 沖縄/恩納村「ハレクラニ沖縄」  
(プレミアムオーシャンビューフロント)

### 旅のPoint

◎目前に広がるエメラルドグリーンに輝く海と白砂のビーチ。ハワイで100年以上の歴史を紡いできた「ハレクラニ」ならではのホスピタリティでゲストをお迎えします。

日次	旅行スケジュール
1	<ご希望の各空港をお知らせ下さい> 伊丹・関西・神戸・中部国際空港→那覇空港(約1時間)→ホテル(★チェックインは15時) (※ご希望に応じて、レンタカー&観光ハイヤーのお手を承ります。別途料金) (※予約時に夕食のご予約を承ります。別途料金) <恩納村 ハレクラニ 沖縄>
2	ホテルにて朝食 <b>終日、フリータイム</b> <恩納村 ハレクラニ 沖縄>
3	ホテルにて朝食 <b>出発までフリータイム</b> (★チェックアウトは12時) <ご希望の出発時間をお知らせ下さい> 那覇空港→伊丹・関西・神戸・中部国際空港

# 山梨 富士の緑に囲まれたプレミアリゾート 富士マリオットホテル山中湖で過ごすお正月フリープラン



客室



ホテル外観



料理

### 旅のPoint

◎富士マリオットホテル山中湖は富士の緑に囲まれたリゾートホテルです。山中湖を一望する温泉付きの40㎡を越す広いお部屋でゆっくりお過ごしいただけます。夕食は、富士山麓の豊富な食材を吟味した自慢の和洋グ릴料理をお楽しみ下さい。

日次	旅行スケジュール
1	新大阪→三島→沼津→御殿場(専用車)→ホテル ご希望のお時間で手配させていただきます。 ※昼食フリー ※夕食は、リゾート感溢れるレストランにて富士山麓の食材を吟味した和洋のプレゼンテーションでお届けします。 <富士マリオットホテル山中湖>
2	ホテルにて朝食(バリエーション豊かな卵料理が自慢のブッフェ) ※終日フリー ご希望の方にはオプション手配承ります。(別途有料) 観光・ゴルフ・アクティビティーなどでお楽しみ下さい。 ※昼食フリー ※夕食は、前日とは違った和洋コース料理 <富士マリオットホテル山中湖>
3	ホテルにて朝食 ※終日フリー ※昼食フリー ホテル(専用車)→御殿場→沼津→三島→新大阪 ご希望のお時間で手配させていただきます。

- 旅行期間** 2021年12月31日(金)~2022年1月2日(日)
- 旅行代金** お一人様 **188,000円**(2名1室)
- 募集人数** 4名(最少催行人数2名)
- 添乗員** 同行いたしません **食事条件** 朝2回・昼0回・夕2回
- 交通機関** 新幹線(グリーン車利用)
- 宿泊施設** 富士マリオットホテル山中湖  
(温泉付プレミアツイン・キング41.2㎡)

宮崎

～シーガイアリゾート シェラトン・グランデ・オーシャンリゾートに泊まる～  
フェニックスカントリークラブ&宮崎カントリークラブ3日間(一人予約可能)



フェニックスカントリークラブ



宮崎カントリークラブ

ガーデンプール

温泉(松泉宮)

旅のPoint

◎女子トーナメントシーズン最終戦「JLPGAツアーチャンピオンシップリコーカップ」開催の宮崎カントリークラブと男子ツアーの「ダンロップフェニックストーナメント」開催のフェニックスカントリークラブでの2プレー。  
◎ご宿泊は日本一美しいリゾートと言われるシーガイアリゾート内のシェラトン・グランデ・オーシャンリゾート。松林に囲まれた、開放的な露天風呂温泉施設「松泉宮」で疲れを癒やしてください。

日次	旅行スケジュール
1	伊丹空港(7:20~7:50頃)→ 宮崎空港 ※その他、羽田・名古屋空港発着はお問合せください。 到着後、送迎車にてゴルフ場まで移動 「宮崎カントリークラブ」にて18Hプレー(キャディ付・乗用カート) プレー後、送迎車にてホテルへ <シェラトン・グランデ・オーシャンリゾート>
2	朝食後、園内シャトルバスにてゴルフ場へ 「フェニックスカントリークラブ」(コース指定なし)にて18Hプレー(キャディ付・歩き) ※2名乗り乗用カート(1台6,600円)別途手配可能 園内シャトルバスにてホテルへ <シェラトン・グランデ・オーシャンリゾート>
3	朝食後、各自チェックアウト オプションにてご希望のゴルフ場をお手配いたします。お問合せください。 終日フリータイム 各自にて空港まで移動 宮崎空港(15:40~17:30頃)→ 伊丹空港

※利用税1プレーに付1,080円~1,200円は現地にてお支払いください。免税者は当日受付にてお手続きください。  
※ご予約受付は1名様からとなりますが、組合わせにて3or4バグでのプレーとなります。

旅行期間 2021年12月30日(木)~2022年1月1日(土・祝)

旅行代金 お一人様 218,000円(2名1室)  
※1名1室利用の場合、14,000円追加  
※ゴルフをプレーされない同行者様の割引対応もごございます。

募集人数 12名(最少催行人数4名)/1名様より受付

添乗員 同行いたしません 交通機関 航空機

食事条件 朝2回・昼0回・夕0回(別途夕食のご予約承ります)

宿泊施設 シェラトン・グランデ・オーシャンリゾート(洋室・禁煙)  
デラックスツインルーム50㎡(16~35階・禁煙)

沖縄

～名門 那覇ゴルフ倶楽部&PGMゴルフリゾート沖縄2プレー～  
ヒルトン沖縄北谷リゾートに泊まる 優雅な休日4日間



那覇ゴルフ倶楽部

PGMゴルフリゾート沖縄

旅のPoint

◎沖縄を代表する名門 那覇ゴルフ倶楽部は2012年沖縄初の日本オープン選手権を開催したコース。PGMゴルフリゾート沖縄は青木功監督によりトーナメントコースへと生まれ変わりました。  
◎ホテルは中部エリアに位置しアメリカンヴィレッジなどの商業施設も近くにあり、お買い物にも便利です。最上階9Fにあるエグゼクティブラウンジも利用可能でゆったりとホテルでお過ごし頂けます。



ヒルトン沖縄北谷リゾート

広々としたロビー

旅行期間 2021年12月30日(木)~2022年1月2日(日)

旅行代金 お一人様 328,000円(2名1室)  
※ゴルフをプレーされない同行者様の割引対応もごございます。

募集人数 12名(最少催行人数10名)/2名様より受付

添乗員 2日目ホテル出発より3日目のプレー終了まで同行します

交通機関 航空機・現地貸切バス(運行バス会社:沖縄交通)

食事条件 朝3回・昼0回・夕0回(別途夕食のご予約承ります)

宿泊施設 本島/ヒルトン 沖縄北谷リゾート(洋室・禁煙)  
エグゼクティブオーシャンビュールーム37㎡(9F)

日次	旅行スケジュール
1	伊丹・関西空港(8:00~9:00頃 ご希望の空港をお知らせください)→ 那覇空港 ※その他、羽田・名古屋・神戸・岡山空港発着はお問合せください。 到着後、フリータイム 各自にてホテルまで移動 ※ご希望に応じてレンタカー&観光ハイヤーのお手配を承ります。(別料金) <ヒルトン 沖縄北谷リゾート>
2	朝食後、送迎車にてゴルフ場へ 「那覇ゴルフ倶楽部」にて18Hスループレー(キャディ付・カート) 送迎車にてホテルへ <ヒルトン 沖縄北谷リゾート>
3	朝食後、送迎車にてゴルフ場へ 「PGMゴルフリゾート沖縄」にて18Hスループレー(セルフ・カート) 送迎車にてホテルへ <ヒルトン 沖縄北谷リゾート>
4	朝食後、各自チェックアウト 終日フリータイム、各自にて空港まで移動 那覇空港(14:00~18:00頃)→ 伊丹・関西空港

※スタート時間の関係で朝食がBOX対応となる場合がございます。予めご了承ください。  
※利用税1プレーに付960円は現地にてお支払いください。免税者は当日受付にてお手続きください。  
※ご予約受付は2名様からとなりますが、組合わせにて3or4バグでのプレーとなります。

沖縄

～ジ・アッタテラスゴルフリゾート&PGMゴルフリゾート沖縄 2プレー～  
ジ・アッタテラス クラブタワーズに泊まる 大人のリゾート4日間



ジ・アッタテラスゴルフリゾート



PGMゴルフリゾート沖縄

旅のPoint

◎ジ・アッタテラス クラブタワーズをご利用のお客様には、ラウンジでのティータイムやアベリティフタイムのおもてなしなど、ワンランク上のサービスをご用意しております。  
◎美しいシーサイドコースのPGMゴルフリゾート沖縄とホテルに隣接するジ・アッタテラスゴルフリゾートでお楽しみください。



ジ・アッタテラス クラブタワーズ



クラブタグジュニアスイート

旅行期間 2021年12月30日(木)～2022年1月2日(日)

旅行代金 お一人様 368,000円(2名1室)  
※ゴルフをプレーされない同行者様の割引対応もごさいます。

募集人数 12名(最少催行人数10名)/2名様より受付

添乗員 2日目ホテル出発より3日目のプレー終了まで同行します

交通機関 航空機 食事条件 朝3回・昼0回・夕0回(別途夕食のご予約承ります)

宿泊施設 本島/ジ・アッタテラス クラブタワーズ(洋室)  
クラブタグジュニアスイートルーム57㎡(2F～10F・禁煙)

日次	旅行スケジュール
1	伊丹・関西空港(8:00～9:00頃)ご希望の空港をお知らせください)▶那覇空港 ※その他、羽田・名古屋・神戸・岡山空港発着はお問合せください。 到着後、自由行動 各自にてホテルまで移動 ※ご希望に応じてレンタカー&観光ハイヤーのお手配を承ります。(別料金) <ジ・アッタテラス クラブタワーズ>
2	朝食後、送迎車にてゴルフ場へ 「PGMゴルフリゾート沖縄」にて18Hスループレー(セルフ・カート) 送迎車にてホテルへ <ジ・アッタテラス クラブタワーズ>
3	朝食後、電動カート送迎にてゴルフ場へ 「ジ・アッタテラス ゴルフリゾート」にて18Hスループレー(セルフ・カート) 電動カート送迎にてホテルへ <ジ・アッタテラス クラブタワーズ>
4	朝食後、各自チェックアウト 終日フリータイム、各自にて空港まで移動 那覇空港発(14:00～18:00頃)▶伊丹・関西空港

※スタート時間の関係で朝食がBOX対応となる場合がございます。予めご了承ください。  
※利用税1プレーに付960円は現地にてお支払いください。免税者は当日受付にてお手続きください。  
※ご予約受付は2名様からとなりますが、組合わせにて3or4バグでのプレーとなります。

沖縄

～オーシャンリンクス宮古島&シギラベイカントリークラブでリゾート満喫～  
宮古島ブルーの絶景リゾート「シーウッドホテル」&ゴルフ2プレー4日間



シーウッドホテル



ビーチハウスレストラン



プレミアプールヴィラハウス

旅のPoint

◎宮古島と来間大橋でつながる小さな離島「来間島」に美しいリゾートが2020年に開業。全室プール付きのプレミアプールヴィラハウスでお過ごしください。  
◎日本で唯一、すべてのホールから海が見えるリゾートコースのシギラベイCCと本格的なリンクスコースのオーシャンリンクス宮古島の2プレーでお楽しみください。



オーシャンリンクス宮古島



シギラベイカントリークラブ

旅行期間 2021年12月30日(木)～2022年1月2日(日)

旅行代金 お一人様 383,000円(2名1室)  
※ゴルフをプレーされない同行者様の割引対応もごさいます。

募集人数 12名(最少催行人数4名)/2名様より受付 添乗員 同行いたしません

交通機関 航空機 食事条件 朝3回・昼0回・夕0回(別途夕食のご予約承ります)

宿泊施設 宮古島/シーウッドホテル(洋室・禁煙)・プレミアプールヴィラハウス73㎡(プール7m)

日次	旅行スケジュール
1	JTA121便 関西空港(7:30)▶宮古空港(10:15) *その他、羽田・名古屋・神戸・岡山空港発着はお問合せください。 到着後、終日フリータイム 各自にてホテルまで移動 *ご希望に応じてレンタカーのお手配を承ります。(別料金) <シーウッドホテル>
2	朝食後、各自にてゴルフ場へ 「オーシャンリンクス宮古島」にて18Hスループレー(セルフ・カート) 各自にてホテルへ <シーウッドホテル>
3	朝食後、各自にてゴルフ場へ 「シギラベイカントリークラブ」にて18Hスループレー(セルフ・カート) 各自にてホテルへ <シーウッドホテル>
4	朝食後、各自チェックアウト 終日フリータイム 各自にて空港まで移動 JTA128便 宮古空港19:50▶関西空港21:55

※利用税1プレーに付800～960円は現地にてお支払いください。  
免税者は当日受付にてお手続きください。  
※ご予約受付は2名様からとなりますが、組合わせにて3or4バグでのプレーとなります。